

КУДА ПОЙТИ УЧИТЬСЯ?

СПРАВОЧНИК ОБРАЗОВАТЕЛЬНЫХ УЧРЕЖДЕНИЙ КРАСНОЯРСКОГО КРАЯ 2024

12+



Красноярский филиал
**ФИНАНСОВЫЙ
УНИВЕРСИТЕТ**
ПРИ ПРАВИТЕЛЬСТВЕ РОССИЙСКОЙ ФЕДЕРАЦИИ

МЫ НЕ СЛЕДИМ ТРЕНДАМ, МЫ ИХ ФОРМИРУЕМ!

Подробная информация на стр. 28

Миссия СПбГУП – готовить профессиональную элиту страны!



Красноярский филиал
Санкт-Петербургского
Гуманитарного университета
профсоюзов

Подробная информация на стр. 25



КОМПЬЮТЕРНАЯ
АКАДЕМИЯ

КРАСНОЯРСКИЙ ФИЛИАЛ
**МЕЖДУНАРОДНОЙ
АКАДЕМИИ ТОП**

ПОЗНАЙ МИР IT!

Подробная информация на стр. 15



**КРАСНОЯРСКИЙ
МНОГОПРОФИЛЬНЫЙ
ТЕХНИКУМ ИМ. В.П. АСТАФЬЕВА**

*Учёба с прицелом
в будущее!*

Подробная информация на стр. 32



Красноярский
техникум
транспорта и сервиса

**КРАСНОЯРСКИЙ
ТЕХНИКУМ
ТРАНСПОРТА
И СЕРВИСА**

ПРОФЕССИЯ КВАЛИФИКАЦИЯ КАРЬЕРА

Подробная информация на стр. 40



**МЕЖРЕГИОНАЛЬНЫЙ
ПРАВОВОЙ КОЛЛЕДЖ**

СТАНЬ ЮРИСТОМ!

Подробная информация на стр. 33

КГАПОУ «КРАСНОЯРСКИЙ ТЕХНИКУМ ТРАНСПОРТА И СЕРВИСА»



- Обучение по востребованным и высокооплачиваемым специальностям и профессиям
- Участие студентов техникума в чемпионатах профессионального мастерства

Приём по результатам освоения программы основного или среднего общего образования. Критерием отбора являются средний балл аттестата (диплома) и оценки по профильным дисциплинам.

- Возможность получения смежных профессий и специализаций, водительского удостоверения любой категории ТС
- Академическая и социальная стипендии. Столовая с горячим питанием
 - Отсрочка от службы в армии на весь период обучения
 - Общежитие для иногородних. Спортивный и творческий досуг

660122, г. Красноярск, ул. 60 лет Октября, 161;

ул. Столбовая, 73. Приёмная: тел. (391)290-27-24

Приёмная комиссия: тел. (391)290-27-26

<http://ktts24.ru>

Лицензия рег. № Л035-01211-24/00240740 от 08.08.2017 г., бессрочно. Свид-во о гос. аккр. № 4041серия 24А05 № 0000022 от 04.06.2018 г., бессрочно.

Лицензия №8525-л от 22 января 2016 г. Св-во о государственной аккредитации №4844 от 27 февраля 2018 г.



КГБПОУ «КРАСНОЯРСКИЙ ПЕДАГОГИЧЕСКИЙ КОЛЛЕДЖ №1 им. М. Горького»

Колледж ведёт подготовку учителей по 2 специальностям:

ПРЕПОДАВАНИЕ В НАЧАЛЬНЫХ КЛАССАХ

Готовит учителей начальных классов

Очная форма обучения - 2 г. 10 мес. (бюджет)

Заочная форма обучения - 3 г. 10 мес. (внебюджет)

Дополнительно проводятся вступительные испытания с целью определения психологических качеств.

МУЗЫКАЛЬНОЕ ОБРАЗОВАНИЕ

Готовит учителей музыки,
музыкальных руководителей

Очная форма обучения - 3 г. 10 мес. (бюджет)

Дополнительно проводятся вступительные испытания с целью определения музыкальных способностей.

Приём осуществляется по аттестатам о среднем общем образовании (база 11 кл.), без результатов ЕГЭ.

Имеется общежитие. Содействие в трудоустройстве.

660017, г. Красноярск, ул. Урицкого, 106, тел./факс (391)211-03-40, 211-02-87,
e-mail: admin@kpk1.ru, pk@kpk1.ru, www.kpk1.ru

**СПРАВОЧНИК
ОБРАЗОВАТЕЛЬНЫХ
УЧРЕЖДЕНИЙ
КРАСНОЯРСКОГО КРАЯ**

2024

г. КРАСНОЯРСК

УДК 37(03)
ББК 74я2
3-81

Куда пойти учиться? – Красноярск: Боргес, 2024 – 44 с.

Предлагаемый справочник предназначен помочь выпускникам школ сориентироваться в выборе будущей профессии и, соответственно, учебного заведения. Надеемся, что наш сборник поможет сделать правильный выбор.

Учредитель ООО «Красноярское издательство «БОРГЕС».
Лицензия ИД №03068. Свидетельство о регистрации ПИ №16-0050,
выдано Средне-Сибирским территориальным управлением МПТР РФ.

Возрастная категория 12+

Адреса редакции, издателя:

660013, г. Красноярск, ул. Энергетиков, 18, 132
Телефоны редакции: 281-10-37, 8902-943-25-18,
e-mail: borges1@yandex.ru

Главный редактор	Базуева А.В.
Реклама	Юшкова А.А.
Статистика	Базуева Е.И.
Верстка	Селиверстова О.Ю.

Отпечатано в типографии ООО «Ситалл»
660049, г. Красноярск, ул. Калинина, 106Г,
тел. 218-05-15 (многоканальный)

Печать офсетная, бумага офсетная. Тираж 7000 экз.

Дата выхода в свет 25 апреля 2024 года

№1 (63) 2024 г.

«Свободная цена»

УДК 37(03)
ББК 74я2
© Издательство «Боргес», 2024

ПЕРЕЧЕНЬ ОБРАЗОВАТЕЛЬНЫХ УЧРЕЖДЕНИЙ, ПРЕДСТАВЛЕННЫХ В СПРАВОЧНИКЕ

КРАСНОЯРСКИЙ ПЕДАГОГИЧЕСКИЙ КОЛЛЕДЖ №1 ИМ. ГОРЬКОГО.....	ОБЛОЖКА
КРАСНОЯРСКИЙ ТЕХНИКУМ ТРАНСПОРТА И СЕРВИСА.....	ОБЛОЖКА
КРАСНОЯРСКИЙ ФИЛИАЛ МЕЖДУНАРОДНОЙ АКАДЕМИИ ТОП.....	15
СИБИРСКИЙ ФЕДЕРАЛЬНЫЙ УНИВЕРСИТЕТ.....	16-17
СИБИРСКИЙ ГОСУДАРСТВЕННЫЙ УНИВЕРСИТЕТ НАУКИ И ТЕХНОЛОГИЙ ИМ. АКАДЕМИКА М.Ф. РЕШЕТНЕВА.....	18-19
КРАСНОЯРСКИЙ ГОСУДАРСТВЕННЫЙ ПЕДАГОГИЧЕСКИЙ УНИВЕРСИТЕТ ИМ. В.П. АСТАФЬЕВА.....	20-21
КРАСНОЯРСКИЙ ГОСУДАРСТВЕННЫЙ МЕДИЦИНСКИЙ УНИВЕРСИТЕТ ИМ. ПРОФ. В.Ф. ВОЙНО-ЯСЕНЕЦКОГО.....	22
КРАСНОЯРСКИЙ ГОСУДАРСТВЕННЫЙ АГРАРНЫЙ УНИВЕРСИТЕТ.....	23
АКАДЕМИЯ ТРУДА И СОЦИАЛЬНЫХ ОТНОШЕНИЙ. КРАСНОЯРСКИЙ ФИЛИАЛ.....	24
САНКТ-ПЕТЕРБУРГСКИЙ ГУМАНИТАРНЫЙ УНИВЕРСИТЕТ ПРОФСОЮЗОВ, КРАСНОЯРСКИЙ ФИЛИАЛ.....	25
МЕЖДУНАРОДНЫЙ ИННОВАЦИОННЫЙ УНИВЕРСИТЕТ, СИБИРСКИЙ ИНСТИТУТ.....	26-27
КРАСНОЯРСКИЙ ФИЛИАЛ ФГОБУ ВО «ФИНАНСОВЫЙ УНИВЕРСИТЕТ ПРИ ПРАВИТЕЛЬСТВЕ РОССИЙСКОЙ ФЕДЕРАЦИИ» – «ФИНАНСОВО-ЭКОНОМИЧЕСКИЙ КОЛЛЕДЖ».....	28
АЧИНСКИЙ МЕДИЦИНСКИЙ ТЕХНИКУМ.....	29
КРАСНОЯРСКИЙ ИНДУСТРИАЛЬНО-МЕТАЛЛУРГИЧЕСКИЙ ТЕХНИКУМ.....	30
ДИВНОГОРСКИЙ ТЕХНИКУМ ЛЕСНЫХ ТЕХНОЛОГИЙ.....	31
КРАСНОЯРСКИЙ МНОГОПРОФИЛЬНЫЙ ТЕХНИКУМ ИМ. В.П. АСТАФЬЕВА.....	32
МЕЖРЕГИОНАЛЬНЫЙ ПРАВОВОЙ КОЛЛЕДЖ.....	33
КОЛЛЕДЖ ЦИФРОВЫХ ТЕХНОЛОГИЙ – КОЛЛЕДЖ IT ТОП.....	33
КРАСНОЯРСКИЙ ТЕХНИКУМ СОЦИАЛЬНЫХ ТЕХНОЛОГИЙ.....	34
УЯРСКИЙ СЕЛЬСКОХОЗЯЙСТВЕННЫЙ ТЕХНИКУМ.....	35
КАНСКИЙ ТЕХНОЛОГИЧЕСКИЙ КОЛЛЕДЖ.....	36-37
КРАСНОЯРСКИЙ МЕДИЦИНСКИЙ ТЕХНИКУМ.....	38
КРАСНОЯРСКИЙ ТЕХНОЛОГИЧЕСКИЙ ТЕХНИКУМ ПИЩЕВОЙ ПРОМЫШЛЕННОСТИ.....	39
КРАСНОЯРСКИЙ ТЕХНИКУМ ТРАНСПОРТА И СЕРВИСА.....	40
КРАСНОЯРСКИЙ ПЕДАГОГИЧЕСКИЙ КОЛЛЕДЖ №1 ИМ. ГОРЬКОГО.....	41
КАНСКИЙ БИБЛИОТЕЧНЫЙ КОЛЛЕДЖ.....	41
ФГОБУ ВО «ФИНАНСОВЫЙ УНИВЕРСИТЕТ ПРИ ПРАВИТЕЛЬСТВЕ РОССИЙСКОЙ ФЕДЕРАЦИИ» - «ФИНАНСОВО-ЭКОНОМИЧЕСКИЙ КОЛЛЕДЖ».....	ОБЛОЖКА
КРАСНОЯРСКИЙ ФИЛИАЛ.....	ОБЛОЖКА
КРАСНОЯРСКИЙ МЕДИЦИНСКИЙ ТЕХНИКУМ.....	ОБЛОЖКА

**ПЕРЕЧЕНЬ ОБРАЗОВАТЕЛЬНЫХ УЧРЕЖДЕНИЙ
КРАСНОЯРСКОГО КРАЯ**

**ПЕРЕЧЕНЬ ОБРАЗОВАТЕЛЬНЫХ УЧРЕЖДЕНИЙ
г. КРАСНОЯРСК**

**ВЫСШЕЕ ПРОФЕССИОНАЛЬНОЕ ОБРАЗОВАНИЕ
УНИВЕРСИТЕТЫ**

КРАСНОЯРСКИЙ ГОСУДАРСТВЕННЫЙ АГРАРНЫЙ УНИВЕРСИТЕТ

г. КРАСНОЯРСК, пр. МИРА, 90

ПРИЁМНАЯ КОМИССИЯ.....227-30-09

г. КРАСНОЯРСК, ул. Е. СТАСОВОЙ, 44д.....247-21-35

КРАСНОЯРСКИЙ ГОСУДАРСТВЕННЫЙ МЕДИЦИНСКИЙ УНИВЕРСИТЕТ

им. ПРОФЕССОРА В.Ф. ВОЙНО-ЯСЕНЦКОГО

г. КРАСНОЯРСК, ул. ПАРТИЗАНА ЖЕЛЕЗНЯКА, 1.....228-08-58

**КРАСНОЯРСКИЙ ГОСУДАРСТВЕННЫЙ
ПЕДАГОГИЧЕСКИЙ УНИВЕРСИТЕТ им. В.П. АСТАФЬЕВА**

г. КРАСНОЯРСК, ул. АДЫ ЛЕБЕДЕВОЙ, 89

ПРИЁМНАЯ КОМИССИЯ.....217-17-11

ЦЕНТР ДОВУЗОВСКОЙ ПОДГОТОВКИ.....217-17-12

САНКТ-ПЕТЕРБУРГСКИЙ ГОСУДАРСТВЕННЫЙ УНИВЕРСИТЕТ

ГРАЖДАНСКОЙ АВИАЦИИ, КРАСНОЯРСКИЙ ФИЛИАЛ

г. КРАСНОЯРСК, ул. ВЗЛЕТНАЯ, 15.....216-60-80, 216-67-09

ПРИЁМНАЯ КОМИССИЯ.....216-56-57

**САНКТ-ПЕТЕРБУРГСКИЙ ГУМАНИТАРНЫЙ УНИВЕРСИТЕТ ПРОФСОЮЗОВ,
КРАСНОЯРСКИЙ ФИЛИАЛ**

г. КРАСНОЯРСК, ул. АЭРОВОКЗАЛЬНАЯ, 4В, КОРПУС 1.....220-11-01

СИБИРСКИЙ ГОСУДАРСТВЕННЫЙ УНИВЕРСИТЕТ НАУКИ И ТЕХНОЛОГИЙ

им. АКАДЕМИКА М.Ф. РЕШЕТНЕВА

г. КРАСНОЯРСК, пр. КРАСНОЯРСКИЙ РАБОЧИЙ, 31,

КОРПУС «Л», КАБ. 101.....262-95-96

.....291-91-75

Дополнительная площадка СибГУ им. М. Ф Решетнёва

г. КРАСНОЯРСК, пр. МИРА, 82, КАБ. 113.....222-75-55

.....227-36-32

СИБИРСКИЙ ФЕДЕРАЛЬНЫЙ УНИВЕРСИТЕТ

г. КРАСНОЯРСК, пр. СВОБОДНЫЙ, 79

ЕДИНАЯ СПРАВОЧНАЯ.....206-22-22

ПРИЁМНАЯ КОМИССИЯ.....206-20-04

**СИБИРСКИЙ ИНСТИТУТ МЕЖДУНАРОДНОГО
ИННОВАЦИОННОГО УНИВЕРСИТЕТА**

г. Красноярск, ул. Урицкого, 61 каб. 318А.....291-33-34

АКАДЕМИИ

**АКАДЕМИЯ ТРУДА И СОЦИАЛЬНЫХ ОТНОШЕНИЙ,
КРАСНОЯРСКИЙ ФИЛИАЛ ОБРАЗОВАТЕЛЬНОГО УЧРЕЖДЕНИЯ ПРОФСОЮЗОВ
ВЫСШЕГО ОБРАЗОВАНИЯ**

г. Красноярск, ул. Марковского, 81.....211-17-00
.....211-22-60

СИБИРСКАЯ ПОЖАРНО-СПАСАТЕЛЬНАЯ АКАДЕМИЯ ГПС МЧС России

г. Железногорск, ул. Северная, 1.....(3919)73-54-25
.....(3919)73-54-05

ИНСТИТУТЫ

**СИБИРСКИЙ ГОСУДАРСТВЕННЫЙ ИНСТИТУТ ИСКУССТВ
ИМ. ДМИТРИЯ ХВОРОСТОВСКОГО**

г. Красноярск, ул. Ленина, 22,.....212-41-74

Художественный факультет, приёмная комиссия.....234-54-01
.....8929-357-57-07

г. Красноярск, пр. Мира, 98.....227-45-39
г. Красноярск, ул. Конституции СССР, 9А.....227-79-36

**КРАСНОЯРСКИЙ ИНСТИТУТ ЖЕЛЕЗНОДОРОЖНОГО ТРАНСПОРТА,
ФИЛИАЛ ИРКУТСКОГО ГОСУДАРСТВЕННОГО УНИВЕРСИТЕТА ПУТЕЙ СООБЩЕНИЯ**

г. Красноярск, ул. Новая Заря, 2И.....248-08-45
Многоканальный.....248-16-44

**КРАСНОЯРСКИЙ ИНСТИТУТ ВОДНОГО ТРАНСПОРТА,
ФИЛИАЛ ФГБОУ ВО «СИБИРСКИЙ ГОСУДАРСТВЕННЫЙ
УНИВЕРСИТЕТ ВОДНОГО ТРАНСПОРТА»**

г. Красноярск, пер. Якорный, 3, СПО, приёмная комиссия.....213-30-37
Учебная часть.....213-30-38

СИБИРСКИЙ ИНСТИТУТ БИЗНЕСА, УПРАВЛЕНИЯ И ПСИХОЛОГИИ

г. Красноярск, ул. Московская, 7А.....264-55-29

СИБИРСКИЙ ЮРИДИЧЕСКИЙ ИНСТИТУТ МВД России

г. Красноярск, ул. Маршала Рокоссовского, 20222-41-80

СРЕДНЕЕ ПРОФЕССИОНАЛЬНОЕ ОБРАЗОВАНИЕ

ТЕХНИКУМЫ

Восточно-Сибирский техникум туризма и сервиса

г. Красноярск, ул. Вавилова, 1, стр. 10.....278-51-02

Красноярский аграрный техникум

г. Красноярск, ул. Толстого, 69.....290-34-21

.....290-32-45, 244-40-29

Филиал. Сухобузимский р-он, с. Миндерла, ул. Мира, 20.....(39199)352-43

Красноярский автотранспортный техникум

Корпус 1

г. Красноярск, ул. Калинина, 80.....268-21-18

.....268-21-19

Корпус 2

г. Красноярск, ул. Цимлянская, 35А.....268-35-42

Красноярский гуманитарно-экономический техникум

г. Красноярск, пр. Красноярский рабочий, 30А.....205-51-79

.....205-51-77

Красноярский индустриально-металлургический техникум

Корпус 1. г. Красноярск, ул. Тельмана, 32.....224-60-41

Приёмная комиссия.....208-60-40, 8965-906-92-19

Корпус 2. г. Красноярск, ул. Светлова, 6.....225-09-56

.....225-46-64

Красноярский кооперативный техникум

экономики, коммерции и права

г. Красноярск, ул. Аэровокзальная, 2и.....228-36-71

.....228-36-76

Красноярский медицинский техникум

г. Красноярск, ул. Инструментальная, 12, корпус 16.....264-35-10

Приёмная комиссия.....234-06-42

Красноярский многопрофильный техникум

им. В. П. Астафьева

г. Красноярск, ул. Северо-Енисейская, 42.....221-04-44

.....221-84-84

Красноярский политехнический техникум

г. Красноярск, ул. Александра Матросова, 20.....261-67-30

Приёмная комиссия.....236-37-96

Заочное отделение.....236-37-90

КРАСНОЯРСКИЙ ТЕХНИКУМ ПРОМЫШЛЕННОГО СЕРВИСА

Корпус 1

г. КРАСНОЯРСК, ул. ПАВЛОВА, 23.....218-06-97

Корпус 2

г. КРАСНОЯРСК, ул. СЕМАФОРНАЯ, 261.....236-56-74

КРАСНОЯРСКИЙ ТЕХНИКУМ**СВАРОЧНЫХ ТЕХНОЛОГИЙ И ЭНЕРГЕТИКИ**

г. КРАСНОЯРСК, ул. 60 ЛЕТ ОКТЯБРЯ, 155.....218-18-37

.....260-37-27

КРАСНОЯРСКИЙ ТЕХНИКУМ СОЦИАЛЬНЫХ ТЕХНОЛОГИЙ

Корпус 1

г. КРАСНОЯРСК, ул. АВТОМОБИЛИСТОВ, 70.....266-89-91

Корпус 2

г. КРАСНОЯРСК, ул. ТАМБОВСКАЯ, 21.....264-86-70

Корпус 3

г. КРАСНОЯРСК, ул. 26 БАКИНСКИХ КОМИССАРОВ, 3А.....264-97-06

КРАСНОЯРСКИЙ СТРОИТЕЛЬНЫЙ ТЕХНИКУМ

г. КРАСНОЯРСК, ул. СЕМАФОРНАЯ, 381/2213-18-13

ЗАОЧНОЕ ОТДЕЛЕНИЕ.....213-07-03

КРАСНОЯРСКИЙ ТЕХНОЛОГИЧЕСКИЙ ТЕХНИКУМ**ПИЩЕВОЙ ПРОМЫШЛЕННОСТИ**

г. КРАСНОЯРСК, ул. ПАРТИЗАНА ЖЕЛЕЗНЯКА, 14.....218-09-31 (доб.106)

ПРИЁМНАЯ КОМИССИЯ.....218-09-63 (доб.119)

КРАСНОЯРСКИЙ ТЕХНИКУМ ТРАНСПОРТА И СЕРВИСА

Корпус 1

г. КРАСНОЯРСК, ул. 60 ЛЕТ ОКТЯБРЯ, 161.....260-42-02

ПРИЁМНАЯ КОМИССИЯ.....290-27-26

Корпус 2

г. КРАСНОЯРСК, ул. СТОЛБОВАЯ, 73.....213-30-18

.....213-35-73

КРАСНОЯРСКИЙ ЮРИДИЧЕСКИЙ ТЕХНИКУМ

г. КРАСНОЯРСК, ул. УСТИНОВИЧА, 9.....224-57-31

.....265-72-00

ФИЛИАЛ В Г. МИНУСИНСК.....8 908-021-07-02

ЕМЕЛЬЯНОВСКИЙ ДОРОЖНО-СТРОИТЕЛЬНЫЙ ТЕХНИКУМ

Корпус 1

пос. ЕМЕЛЬЯНОВО, ул. СПТУ-81, СТР. 2М.....(391)226-32-34

.....(391)226-32-35

Корпус 2

с. ЗАМЯТИНО, ул. НОВАЯ, 1.....(39133)3-21-57

КУДА ПОЙТИ УЧИТЬСЯ? • 2024

Корпус 3	
пос. Березовка, ул. Полевая, 2.....	(39175)2-17-04
.....	(39175)2-14-16
Корпус 4	
пос. Козулька, ул. Школьная, 6А.....	(39154)2-15-36
.....	(39154)2-15-60

Красноярское художественное училище (техникум)

им. В. И. Сурикова

г. Красноярск, ул. Свердловская, 5.....	233-16-68
Приёмная комиссия.....	269-57-86

КОЛЛЕДЖИ

Аэрокосмический колледж СибГУ им. М.Ф. Решетнёва

г. Красноярск, пр. Красноярский рабочий, 31А.....	264-57-35
.....	264-06-59

Красноярский базовый медицинский колледж

им. В.М. Крутовского

г. Красноярск, ул. Вильского, 13.....	246-93-85
.....	246-93-84, 247-78-12

Красноярский колледж отраслевых технологий

и предпринимательства

г. Красноярск, ул. Курчатова, 15.....	246-86-41
.....	234-52-82

Красноярский колледж сферы услуг

и предпринимательства

г. Красноярск, ул. Маршала Рокоссовского, 17.....	224-77-12
.....	224-76-64

Красноярский колледж радиоэлектроники и информационных технологий

Корпус 1

г. Красноярск, пр. Свободный, 67.....	298-52-01
---------------------------------------	-----------

Корпус 2

пр. Красноярский рабочий, 156.....	218-14-99
------------------------------------	-----------

Красноярский педагогический колледж №1 им. М. Горького

г. Красноярск, ул. Урицкого, 106.....	211-03-40
.....	211-02-87

Красноярский педагогический колледж №2

г. Красноярск, ул. Академика Киренского, 70.....	298-38-08
--	-----------

Красноярский монтажный колледж

г. Красноярск, ул. Александра Матросова, 15.....	236-33-65
--	-----------

ЗАОЧНОЕ ОТДЕЛЕНИЕ.....236-02-80
 ОТДЕЛЕНИЕ ЖХК,
 г. КРАСНОЯРСК, УЛ. АКАДЕМИКА ВАВИЛОВА, 19А.....213-06-34
213-18-27

**КРАСНОЯРСКИЙ ФИНАНСОВО-ЭКОНОМИЧЕСКИЙ КОЛЛЕДЖ, ФИЛИАЛ
 ФИНАНСОВОГО УНИВЕРСИТЕТА ПРИ ПРАВИТЕЛЬСТВЕ РФ**
 г. КРАСНОЯРСК, УЛ. МАЕРЧАКА, 20.....221-63-80
245-88-84

МЕЖРЕГИОНАЛЬНЫЙ ПРАВОВОЙ КОЛЛЕДЖ
 г. КРАСНОЯРСК, ПР. КРАСНОЯРСКИЙ РАБОЧИЙ, 92Б.....212-99-28

**КРАСНОЯРСКИЙ КОЛЛЕДЖ ИСКУССТВ
 ИМ. П.И. ИВАНОВА-РАДКЕВИЧА**
 г. КРАСНОЯРСК, УЛ. КОММУНАЛЬНАЯ, 14.....201-11-56
201-19-37

КРАСНОЯРСКИЙ КОЛЛЕДЖ ОЛИМПЕЙСКОГО РЕЗЕРВА
 г. КРАСНОЯРСК, ОСТРОВ ОТДЫХА, СООРУЖЕНИЕ 15А.....222-64-71, 222-65-27

КРАСНОЯРСКИЙ ХОРЕОГРАФИЧЕСКИЙ КОЛЛЕДЖ
 г. КРАСНОЯРСК, ПР. МИРА, 98А.....211-14-58, 211-08-67
 МЕТОДИСТ ПО НАБОРУ.....214-29-13

ПЕРЕЧЕНЬ ОБРАЗОВАТЕЛЬНЫХ УЧРЕЖДЕНИЙ г. Ачинск

Ачинский медицинский техникум
 г. Ачинск, ул. Льва Толстого, 26.....(39151)524-57
(39151)729-30, 518-30

Ачинский техникум нефти и газа им. Е.А. Демьяненко
 г. Ачинск, ул. Дружбы народов, 8.....(39151)632-09, 632-12
 ПРИЁМНАЯ КОМИССИЯ.....(39151) 632-26

Ачинский торгово-экономический техникум
 г. Ачинск, ул. Кирова, 1.....(39151)5-04-76, 5-15-90
 г. Ачинск, ул. Гагарина, 22.....(39151)7-10-96

Ачинский колледж отраслевых технологий и бизнеса
 г. Ачинск, ул. Гагарина, 27.....(39151)713-04, 713-01
(39151)713-06, 601-59, 601-50

Ачинский педагогический колледж
 г. Ачинск, ул. Ленина, 10.....(39151)7-63-08, (39151)754-30

Ачинский колледж транспорта и сельского хозяйства
 г. Ачинск, ул. Кравченко, стр. 34.....(39151)771-11
 г. Ачинск, ул. Трудовых резервов, 5.....(39151)716-83

ПЕРЕЧЕНЬ ОБРАЗОВАТЕЛЬНЫХ УЧРЕЖДЕНИЙ г. Дивногорск

ДИВНОГОРСКИЙ ГИДРОЭНЕРГЕТИЧЕСКИЙ ТЕХНИКУМ ИМ. А. Е. БОЧКИНА

г. Дивногорск, ул. Чкалова, 41.....(39144)3-37-97
(39144)3-37-01

ДИВНОГОРСКИЙ ТЕХНИКУМ ЛЕСНЫХ ТЕХНОЛОГИЙ

г. Дивногорск, ул. Заводская, 1/1, пом.1.....(39144)3-74-75
(39144)3-85-25

ДИВНОГОРСКИЙ МЕДИЦИНСКИЙ ТЕХНИКУМ

г. Дивногорск, ул. Чкалова, 59.....(39144)3-31-10, 3-70-53
 ПРИЁМНАЯ КОМИССИЯ.....8953-590-80-40

ПЕРЕЧЕНЬ ОБРАЗОВАТЕЛЬНЫХ УЧРЕЖДЕНИЙ г. Канск

КАНСКИЙ БИБЛИОТЕЧНЫЙ КОЛЛЕДЖ

г. Канск, ул. 40 лет Октября, 62/2.....(39161)323-14, 314-42

КАНСКИЙ МЕДИЦИНСКИЙ ТЕХНИКУМ

г. Канск, ул. Революции, 20.....(39161)329-17

КАНСКИЙ ТЕХНИКУМ ОТРАСЛЕВЫХ ТЕХНОЛОГИЙ И СЕЛЬСКОГО ХОЗЯЙСТВА

г. Канск, ул. 40 лет Октября, 68.....(39161)376-75

КАНСКИЙ ПЕДАГОГИЧЕСКИЙ КОЛЛЕДЖ

г. Канск, ул. 40 лет Октября, 65.....(39161)296-12
(39161)256-30, 209-85, 255-90

КАНСКИЙ ТЕХНОЛОГИЧЕСКИЙ КОЛЛЕДЖ

г. Канск, ул. Кайтымская, 56.....(39161)3-14-80
 ПРИЁМНАЯ КОМИССИЯ.....8-953-583-22-80

КАНСКИЙ ПОЛИТЕХНИЧЕСКИЙ КОЛЛЕДЖ

г. Канск, ул. Красноярская, 26.....(39161) 320-09, 235-51, 236-03

ПЕРЕЧЕНЬ ОБРАЗОВАТЕЛЬНЫХ УЧРЕЖДЕНИЙ г. Минусинск

МИНУСИНСКИЙ МЕДИЦИНСКИЙ ТЕХНИКУМ

г. Минусинск, ул. Ленина, 75.....(39132)305-17, 305-56
 ПРИЁМНАЯ КОМИССИЯ.....8908-015-03-50

МИНУСИНСКИЙ КОЛЛЕДЖ КУЛЬТУРЫ И ИСКУССТВА

г. Минусинск, ул. Красных Партизан, 3.....(39132)207-62, 222-11

МИНУСИНСКИЙ ПЕДАГОГИЧЕСКИЙ КОЛЛЕДЖ ИМ. А. С. ПУШКИНА

г. Минусинск, ул. Н. Крупской, 100.....(39132)402-60, 403-66
 ПРИЁМНАЯ КОМИССИЯ.....8902-961-00-32

МИНУСИНСКИЙ СЕЛЬСКОХОЗЯЙСТВЕННЫЙ КОЛЛЕДЖ

г. Минусинск, ул. Февральская, 9.....(39132)290-20, 213-50
 ПРИЁМНАЯ КОМИССИЯ.....8923-574-26-96

ПЕРЕЧЕНЬ ОБРАЗОВАТЕЛЬНЫХ УЧРЕЖДЕНИЙ других городов края**БАЛАХТИНСКИЙ АГРАРНЫЙ ТЕХНИКУМ**

п.г.т. БАЛАХТА, ул. ЛЕНИНА, 9.....(39148)211-09, 209-21

ЕНИСЕЙСКИЙ МНОГОПРОФИЛЬНЫЙ ТЕХНИКУМ

г. Енисейск, ул. Худзинского, 73.....(39195)255-79

ЕНИСЕЙСКИЙ ПЕДАГОГИЧЕСКИЙ КОЛЛЕДЖ

г. Енисейск, ул. ЛЕНИНА, 2.....(39195)227-13, 233-02

ЛЕСОСИБИРСКИЙ МЕДИЦИНСКИЙ ТЕХНИКУМ

г. ЛЕСОСИБИРСК, ул. Привокзальная, 59А.....(39145)634-37, 640-80, 634-20

НАЗАРОВСКИЙ АГРАРНЫЙ ТЕХНИКУМ им. А. Ф. ВЕПРЕВА

г. НАЗАРОВО, ул. ТРУДА, 11Д(39155)549-63, 548-29

НАЗАРОВСКИЙ ЭНЕРГОСТРОИТЕЛЬНЫЙ ТЕХНИКУМ,

г. НАЗАРОВО, ул. ЧЕРНЯХОВСКОГО, 5.....(39155)444-02, 444-04

САЯНОГОРСКИЙ ПОЛИТЕХНИЧЕСКИЙ ТЕХНИКУМРЕСПУБЛИКА ХАКАСИЯ, г. САЯНОГОРСК,
ЛЕНИНГРАДСКИЙ МИКРОРАЙОН, 19, 39Н

.....(39042)206-29

ПРИЁМНАЯ КОМИССИЯ.....8-800-222-49-06

СОСНОВОБОРСКИЙ МЕХАНИКО-ТЕХНОЛОГИЧЕСКИЙ ТЕХНИКУМ

г. СОСНОВОБОРСК, ул. ЮНОСТИ, 7.....(39131)2-16-93, доб. 111

УЯРСКИЙ СЕЛЬСКОХОЗЯЙСТВЕННЫЙ ТЕХНИКУМ

г. УЯР, ул. ТРАКТОВАЯ, 9.....(391)222-07-82 (доб. 4)

ФИЛИАЛ: ИРБЕЙСКИЙ РАЙОН,

СЕЛО ИРБЕЙСКОЕ, ул. ЛЕНИНА, 8А.....(39174)3-11-45

ТЕХНИКУМ ГОРНЫХ РАЗРАБОТОК им. В. П. АСТАФЬЕВА

КРАСНОЯРСКИЙ КРАЙ, РЫБИНСКИЙ РАЙОН,

п.г.т. ИРША, ул. СТУДЕНЧЕСКАЯ, 1А.....(39165)67-119, 67-143

ШУШЕНСКИЙ СЕЛЬСКОХОЗЯЙСТВЕННЫЙ КОЛЛЕДЖ

п.г.т. ШУШЕНСКОЕ, КВАРТАЛ СХТ д. 20.....(39139)3-41-45

ПРИЁМНАЯ КОМИССИЯ.....8913-839-05-63

Выбирай!

Университеты,
академии, институты,
техникумы, колледжи

КРАСНОЯРСКИЙ ФИЛИАЛ МЕЖДУНАРОДНОЙ АКАДЕМИИ ТОП

top

КОМПЬЮТЕРНАЯ
АКАДЕМИЯ

ЗНАКОМИМ С МИРОМ IT!

УЧИМ СОЗДАВАТЬ МАСШТАБНЫЕ ПРОЕКТЫ
И СТАРТАПЫ!

ОБУЧАЕМ КОМАНДНОЙ РАБОТЕ!

АВТОРСКАЯ МЕТОДИКА ПРОГРАММ!

КУРСЫ ПРОГРАММИРОВАНИЯ ДЛЯ ДЕТЕЙ

Для детей 9-12 лет:

* Создание сайтов на WIX с Canva, HTML и CSS
* Робототехника LEGO. Создание гаджетов на Arduino * 3D-моделирование и проектирование виртуальных миров * Создание 2D и 3D игр. Игры на Unity * Игровой дизайн. 2D/3D-анимация и мультипликация * Программирование игр в Kodu, Construct3. Программирование на Python * Проектирование мобильных игровых приложений дополненной реальности * Создание видеоконтента и продвижение Youtube-канала * Программирование микроконтроллера на Micro:bit * Фотолаборатория: съемка, обработка, стили * Видеолаборатория: сценарии, видеомонтаж * Искусственный интеллект и большие данные * Разработка собственного стартапа

Для детей 13-14 лет:

* 3D-моделирование и 3D-печать
* Робототехника LEGO. Создание гаджетов на Arduino * Игровой дизайн. 3D-анимация * Программирование на Python * Веб-дизайн с HTML & CSS. Создание блога * Программирование игр на Construct3 * Проектирование мобильных игровых приложений * Фотолаборатория: съемка, обработка, стили * Создание сайтов на Wordpress * Диджитал-арт: от инфографики до брендбука * Разработка игр на Unity * Разработка собственного стартапа

КУРСЫ ДЛЯ ВЗРОСЛОЙ АУДИТОРИИ:

- * Разработка программного обеспечения
- * Компьютерная графика и дизайн
- * Сети и кибербезопасность

ЛЕТНИЙ КОМПЬЮТЕРНЫЙ IT КЛУБ ПОЛНОГО ДНЯ

В период летних каникул для детей 7-14 лет приглашаем пройти увлекательную программу полного погружения в мир IT. Каждый день – полное погружение в IT обучение и развлекательную программу. Две недели ребята будут создавать различные проекты, по итогу у каждого ребенка будет: своя игра, своя 3D модель, свой сайт и т.д. Каждый новый день в клубе - изучение нового направления из IT сферы. Каждая смена IT-клуба приурочена к актуальной теме интереса ребенка.

Всего 6 смен. Время: полный день с 9.00 до 18.00.

г. Красноярск,
П. Железняк, 24В, стр.1, оф. 102,
тел. (391)216-75-65

<https://krsk.top-academy.ru>
VK группа https://vk.com/it_top_krsk

Лицензия на осуществление образовательной деятельности № ЛО35-01298-77/00181120 от 22.12.2020 г.

Лицензия № Л035-00115-24/00096964 от 04.07.2016 г. (бессрочно). Свидетельство о гос. аккредитации № 2957 от 19.12.2018 г.



С И Б И Р С К И Й
Ф Е Д Е Р А Л Ь Н Ы Й
У Н И В Е Р С И Т Е Т

S I B E R I A N
F E D E R A L
U N I V E R S I T Y

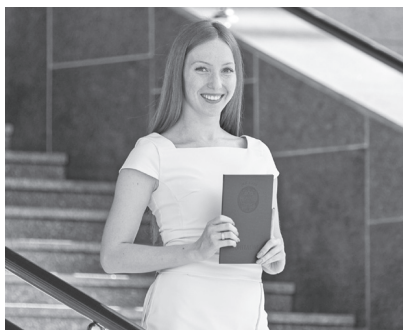
**Ректор – Румянцев Максим Валерьевич. Президент СФУ – Александр Усс.
В попечительский совет СФУ входят представители крупного бизнеса,
политики, учёные.**

СФУ призван сыграть ключевую роль в долгосрочной стратегии развития Сибирского федерального округа. Университет готовит высококвалифицированные кадры, способные к практической работе, создает инновационные технологии и содействует росту социально-экономического потенциала края.

В состав вуза входят 20 профильных институтов, 35 научно-инновационных подразделений, среди которых научно-исследовательские институты, конструкторские бюро, центры коллективного пользования оборудованием, лаборатории, инновационные центры, технопарки, центры трансфера технологий, опытные производства.

Сибирский федеральный университет в цифрах:

- 6000 бюджетных мест ежегодно, более 27 000 студентов
- более 2,5 тысяч преподавателей
- 82 направления подготовки
- обучение по 105 специальностям аспирантуры
- 315 именных стипендий для талантливых студентов
- свыше 100 патентов ежегодно
- больше 1000 студентов из 55 стран мира
- 70 договоров с партнёрами - работодателями
- свыше 120 визит-профессоров ежегодно из ведущих университетов России и других стран
- 28 базовых кафедр на предприятиях – партнерах, 6 центров коллективного пользования приборами и 86 ресурсных центров
- 28 спортивных объектов
- около 100 творческих (вокальных, танцевальных) коллективов
- молодёжный театр



Институты СФУ

- Институт архитектуры и дизайна
- Гуманитарный институт
- Инженерно-строительный институт
- Военно-инженерный институт
- Институт цветных металлов
- Институт инженерной физики и радиоэлектроники
- Институт космических и информационных технологий
- Институт математики и фундаментальной информатики
- Институт нефти и газа
- Институт экологии и географии
- Институт педагогики, психологии и социологии
- Институт управления бизнес-процессами
- Институт филологии и языковой коммуникации
- Институт фундаментальной биологии и биотехнологии
- Институт экономики, государственного управления и финансов
- Политехнический институт
- Юридический институт
- Институт торговли и сферы услуг
- Институт физической культуры, спорта и туризма
- Институт Севера и Арктики

Лицензия № Л035-00115-24/00096964 от 04.07.2016 г. (бессрочно). Свидетельство о гос. аккредитации № 2957 от 19.12.2018 г.



С И Б И Р С К И Й
Ф Е Д Е Р А Л Ь Н Ы Й
У Н И В Е Р С И Т Е Т

S I B E R I A N
F E D E R A L
U N I V E R S I T Y

Сибирский федеральный университет основан приказом Министерства образования Российской Федерации №1417 от 28.11.2006 года на базе четырёх ведущих вузов Красноярска.

СФУ входит в ТОП-20 национального рейтинга российских университетов

Приоритетные области развития СФУ:

- нефте- и газодобыча, транспортировка и углубленная переработка углеводородов
- геология, геотехнологии и металлургия
- информационно-телекоммуникационные технологии, современные системы связи и навигация
- энергетика и современные строительные технологии
- устойчивое природопользование и экология
- развитие человеческого капитала, этнокультурные исследования и социокультурная инженерия для решения проблем и сохранения северных этносов
- промышленные биотехнологии



Основные заказчики кадров из СФУ:

- ПАО «Норильский Никель»
- МКПАО «ОК РУСАЛ»,
- ПАО «НК «РОСНЕФТЬ»
- АО «СУЭК»
- ПАО «Полюс»
- ПАО «РусГидро»



СФУ – САМЫЙ МОЛОДОЙ И ДИНАМИЧНО РАЗВИВАЮЩИЙСЯ ВУЗ РОССИИ!

Сибирский федеральный университет имеет три филиала:

- Саяно-Шушенский филиал СФУ
- Лесосибирский педагогический институт - филиал СФУ
- Хакасский технический институт - филиал СФУ

Адрес: 660041, г. Красноярск, пр. Свободный, 79, корп. 5 (библиотека), ауд. Б2-07

Приёмная комиссия: тел. 8 800 550-22-24, (391)206-20-04

Единая справочная: тел. (391)206-22-22

www.sfu-kras.ru | e-mail: zayavlenie@sfu-kras.ru | vk.com/dovuz_sfu

Приём документов с 20 июня по 25 июля, платный набор – до 16 августа.

Лицензия № 2595 от 29.05.2017 г. (бессрочно). Гос. аккредитация рег. No A007-00115-24/01012151 от 19.03.2018 г. (бессрочно).



ФЕДЕРАЛЬНОЕ ГОСУДАРСТВЕННОЕ БЮДЖЕТНОЕ ОБРАЗОВАТЕЛЬНОЕ УЧРЕЖДЕНИЕ ВЫСШЕГО ОБРАЗОВАНИЯ

**«СИБИРСКИЙ ГОСУДАРСТВЕННЫЙ УНИВЕРСИТЕТ
НАУКИ И ТЕХНОЛОГИЙ имени академика М.Ф. РЕШЕТНЁВА»**

**ОБЪЯВЛЯЕТ НАБОР СТУДЕНТОВ НА 2024/2025 УЧЕБНЫЙ ГОД
ПО ПРОГРАММАМ:**

- среднего профессионального образования,
- высшего образования:

бакалавриат, специалитет, магистратура.

Обучение в СибГУ им. академика М.Ф. Решетнёва ведётся по очной, очно-заочной и заочной формам обучения за счёт средств федерального бюджета и по договорам об оказании платных образовательных услуг.

**ИНСТИТУТ КОСМИЧЕСКОЙ
ТЕХНИКИ (ИКТ)**

**ИНСТИТУТ МАШИНОВЕДЕНИЯ
И МЕХАНОТРОНИКИ (ИММ)**

**ИНСТИТУТ ИНФОРМАТИКИ
И ТЕЛЕКОММУНИКАЦИИ (ИИТК)**

**ИНСТИТУТ МЕНЕДЖМЕНТА
И МЕЖДУНАРОДНОГО БИЗНЕСА
(ИММБ)**

**ИНСТИТУТ КОСМИЧЕСКИХ
ИССЛЕДОВАНИЙ И ВЫСОКИХ
ТЕХНОЛОГИЙ (ИКИВТ)**

**ИНСТИТУТ ХИМИЧЕСКИХ
ТЕХНОЛОГИЙ (ИХТ)**

**ИНСТИТУТ ИНЖЕНЕРНОЙ
ЭКОНОМИКИ (ИИЭ)**

**ИНСТИТУТ ЛЕСНЫХ ТЕХНОЛОГИЙ
(ИЛТ)**

**ИНСТИТУТ ГРАЖДАНСКОЙ
АВИАЦИИ И ТАМОЖЕННОГО ДЕЛА
(ИГА и ТД)**

ВОЕННЫЙ УЧЕБНЫЙ ЦЕНТР (ВУЦ)

**ИНСТИТУТ ЗАОЧНОГО ОБУЧЕНИЯ
(ИЗО)**

**ИНСТИТУТ СОЦИАЛЬНОГО
ИНЖИНИРИНГА (ИСИ)**

ФИЛИАЛ СИБГУ им. академика М.Ф. Решетнёва в г. ЛЕСОСИБИРСКЕ проводит обучение по специальностям: информатика и вычислительная техника, технологические машины и оборудование, технология лесозаготовительных и деревообрабатывающих производств, экономика.

АЭРОКОСМИЧЕСКИЙ КОЛЛЕДЖ СИБГУ им. академика М.Ф. Решетнёва проводит обучение по 17 направлениям подготовки. Приём осуществляется по результатам освоения образовательных программ основного общего (9 кл.) или среднего полного общего (11 кл.) образования. Обучение очное, заочное.

Лицензия № 2595 от 29.05.2017 г. (бессрочно), Гос. аккредитация рег. No А007-00115-24/01012151 от 19.03.2018 г. (бессрочно).



ФЕДЕРАЛЬНОЕ ГОСУДАРСТВЕННОЕ БЮДЖЕТНОЕ ОБРАЗОВАТЕЛЬНОЕ УЧРЕЖДЕНИЕ ВЫСШЕГО ОБРАЗОВАНИЯ

**«СИБИРСКИЙ ГОСУДАРСТВЕННЫЙ УНИВЕРСИТЕТ
НАУКИ И ТЕХНОЛОГИЙ** имени академика М.Ф. РЕШЕТНЁВА»

В 2024 году абитуриенты могут предоставить в СибГУ им. академика М.Ф. Решетнёва результаты ЕГЭ за 2020-2024 год. На большинство направлений требуются результаты экзаменов по математике, физике, информатике и ИКТ. На некоторые специальности нужны результаты ЕГЭ по химии или биологии, иностранному языку, истории или обществознанию.

Поступающему, по решению СибГУ им. М.Ф. Решетнева, начисляются баллы за индивидуальные достижения: наличие статуса чемпиона или призера Олимпийских и других игр, участие и (или) результаты участия в олимпиадах школьников, наличие знака ГТО, аттестат с отличием, волонтерская деятельность и другие. Порядок учета индивидуальных достижений и количество баллов устанавливается Университетом самостоятельно.

СРОКИ ОБУЧЕНИЯ

ОЧНАЯ ФОРМА: СПЕЦИАЛИСТ – 5 лет, БАКАЛАВР – 4 года,
МАГИСТР – 2 года

ОЧНО-ЗАОЧНАЯ ФОРМА: БАКАЛАВР – 4,5 года, МАГИСТР – 2,5 года

ЗАОЧНАЯ ФОРМА: 5-6 лет в зависимости
от начального образования

ДАТЫ ПРИЁМА ДОКУМЕНТОВ:

- Сроки приёма документов на очную и очно-заочную формы обучения бакалавриата и специалитета:

ЕГЭ – с 20.06.2024 г. по 20.07.2024 г.; вступительные испытания по форме, утвержденной университетом – с 20.06.2024 г. по 5.07.2024 г.

АДРЕСА РАБОТЫ ПРИЁМНЫХ КОМИССИЙ

Левобережная площадка:

660049, г. Красноярск, пр. Мира, 82, кабинет ГЛ-113,
тел. (391)222-75-55, 227-36-32

Правобережная площадка:

660037, г. Красноярск, пр. им. газеты «Красноярский рабочий», 31,
кабинет Л-101, тел. (391)262-95-96, 291-91-75

priemsibsau@sibsau.ru
<http://www.sibsau.ru>

<https://abiturient.sibsau.ru>
vk.com/reshu_ru

Лицензия рег. № ЛО35-00115-24/00119038 от 18.01.2016 - бессрочно. Свидетельство о гос. аккр. рег. 3319 от 23.01.2020 - до 23.01.2026.

ФЕДЕРАЛЬНОЕ ГОСУДАРСТВЕННОЕ БЮДЖЕТНОЕ ОБРАЗОВАТЕЛЬНОЕ УЧРЕЖДЕНИЕ ВЫСШЕГО ОБРАЗОВАНИЯ



КРАСНОЯРСКИЙ ГОСУДАРСТВЕННЫЙ ПЕДАГОГИЧЕСКИЙ УНИВЕРСИТЕТ ИМ. В. П. АСТАФЬЕВА

ОБЪЯВЛЯЕТ НОВЫЙ ПРИЁМ НА 2024-2025 УЧЕБНЫЙ ГОД

- **Институт математики, физики и информатики**
Направленность (профиль) образовательных программ бакалавриата
Очная форма обучения: «Математика и информатика; Физика и математика», «Технология и дополнительное образование (по направлению робототехника, аддитивные и иммерсивные технологии)».
Заочная форма обучения: «Математика», «Технология с основами предпринимательства».
- **Институт психолого-педагогического образования**
Направленность (профиль) образовательных программ бакалавриата
Очная форма обучения: «Дошкольная педагогика с основами психологии», «Практическая психология в образовании; Детская психология».
Заочная форма обучения: «Педагогика и психология дошкольного образования», «Практическая психология в образовании».
- **Институт социально-гуманитарных технологий**
Направленность (профиль) образовательных программ бакалавриата
Очная форма обучения: «Реабилитолог в социальной сфере», «Социальный менеджмент и проектирование», «Логопедия и олигофренопедагогика; Логопедия и сурдопедагогика», «Специальная психология в образовательной и медицинской практике».
Заочная форма обучения: «Реабилитолог в социальной сфере», «Специальная психология в образовательной и медицинской практике», «Дошкольная дефектология», «Логопедия».
- **Институт физической культуры спорта и здоровья им. И.С. Ярыгина**
Направленность (профиль) образовательных программ бакалавриата
Очная форма обучения: «Физическая культура и дополнительное образование (спортивная подготовка)», «Спортивная тренировка».
Заочная форма обучения: «Физическая культура с основами безопасности жизнедеятельности».
- **Исторический факультет**
Направленность (профиль) образовательных программ бакалавриата
Очная форма обучения: «История и иностранный язык (английский язык); История и право; История и обществознание», «Экономическое образование».
Заочная форма обучения: «История».

660060, г. Красноярск, ул. А. Лебедевой, 89.

Приёмная комиссия: тел. (391)217-17-11,

e-mail: abiturient@kspu.ru

vk.com/kspu_abiturient

www.kspu.ru

Лицензия рег. № Л035-00115-24/00119038 от 18.01.2016 – бессрочно. Свидетельство о гос. аккр. рег. 3319 от 23.01.2020 – до 23.01.2026.

ФЕДЕРАЛЬНОЕ ГОСУДАРСТВЕННОЕ БЮДЖЕТНОЕ ОБРАЗОВАТЕЛЬНОЕ УЧРЕЖДЕНИЕ ВЫСШЕГО ОБРАЗОВАНИЯ



**КРАСНОЯРСКИЙ
ГОСУДАРСТВЕННЫЙ
ПЕДАГОГИЧЕСКИЙ
УНИВЕРСИТЕТ
ИМ. В. П. АСТАФЬЕВА**

ОБЪЯВЛЯЕТ НОВЫЙ ПРИЁМ НА 2024-2025 УЧЕБНЫЙ ГОД

● Факультет иностранных языков

Направленность (профиль) образовательных программ бакалавриата

Очная форма обучения: «Иностранный язык (английский язык)»,
«Иностранный язык и иностранный язык (английский язык и немецкий язык);
Иностранный язык и иностранный язык (немецкий язык и английский язык)»,
«Иностранный язык и иностранный язык (английский язык и французский язык)»,
«Иностранный язык и иностранный язык (английский язык и испанский язык)», «Перевод
и переводоведение (английский и немецкий языки); Перевод и переводоведение
(английский и испанский языки)»

● Факультет начальных классов

Направленность (профиль) образовательных программ бакалавриата

Очная форма обучения: «Изобразительное искусство», «Начальное образование
и русский язык», «Психология и педагогика начального образования».

Заочная форма обучения: «Изобразительное искусство», «Начальное образование».

● Факультет биологии, географии и химии

Направленность (профиль) образовательных программ бакалавриата

Очная форма обучения: «Биология и химия; География биология».

Заочная форма обучения: «Биология», «География».

● Филологический факультет

Направленность (профиль) образовательных программ бакалавриата

Очная форма обучения: «Русский язык и литература; Русский язык и иностранный язык
(английский язык)», «Перевод и переводоведение (русский язык как иностранный)» –
для иностранных граждан.

Заочная форма обучения: «Филологическое образование».

● Отдел нового приёма и содействия трудоустройству обучающихся и выпускников: тел. (391)217-17-11

● Центр допрофессиональной подготовки: тел. (391)217-17-12

● Имеется общежитие

660060, г. Красноярск, ул. А. Лебедевой, 89.

Приёмная комиссия: тел. (391)217-17-11,

e-mail: abiturient@kspu.ru

vk.com/kspu_abiturient

www.kspu.ru



**ФГБОУ ВО «КРАСНОЯРСКИЙ ГОСУДАРСТВЕННЫЙ
МЕДИЦИНСКИЙ УНИВЕРСИТЕТ
им. проф. В.Ф. Войно-Ясенецкого»
Министерства здравоохранения Российской Федерации
СПЕЦИАЛЬНОСТИ И ВСТУПИТЕЛЬНЫЕ ИСПЫТАНИЯ**

ЛЕЧЕБНОЕ ДЕЛО	1. Химия 2. Биология / Математика / Иностранный язык (английский)* 3. Русский язык
ПЕДИАТРИЯ	
СТОМАТОЛОГИЯ	
ФАРМАЦИЯ	
МЕДИКО-ПРОФИЛАКТИЧЕСКОЕ ДЕЛО	1. Математика 2. Биология / Физика / Информационно-коммуникационные технологии* 3. Русский язык
МЕДИЦИНСКАЯ КИБЕРНЕТИКА	
КЛИНИЧЕСКАЯ ПСИХОЛОГИЯ	1. Биология 2. Обществознание / Математика / Иностранный язык (английский)* 3. Русский язык
МЕДИЦИНСКАЯ БИОФИЗИКА	
	1. Физика 2. Биология / Математика / Информационно-коммуникационные технологии* 3. Русский язык

МАГИСТРАТУРА

Направления подготовки: Менеджмент. Управление сестринской деятельностью. Специальное (дефектологическое) образование.

ПОЧЕМУ КрасГМУ?

- Мощная лечебная база и самое современное оборудование для получения практических навыков
- Гарантированное трудоустройство
- Дополнительные ежемесячные выплаты «высокобалльникам» в течение трёх лет обучения по специальностям «Лечебное дело», «Педиатрия»
- Дополнительные ежемесячные выплаты в размере 10 000 руб. при поступлении без вступительных испытаний
- Предоставление общежития ВСЕМ нуждающимся
- Оптимальная стоимость при высоком уровне преподавания и гибкая система скидок
- При поступлении на платную форму возможно обучение за счёт краевого бюджета (Образовательный сертификат)

ДОПОЛНИТЕЛЬНЫЕ БАЛЛЫ К ЕГЭ

- Конкурс научных работ школьников (КрасГМУ) - 5/3 балла
- Открытая олимпиада по общеобразовательным предметам (КрасГМУ) - 5/3/1 балл

ПОСТУПАЙ ПРАВИЛЬНО!

Программы подготовки к поступлению с углубленным всесторонним изучением профильных предметов для успешной сдачи ЕГЭ и адаптации к образовательному процессу в высшей школе:

- Малая Медицинская Академия (2 года)
- Подготовительные курсы (6-ти и 3-х месячные, в дни школьных каникул – ноябрь/март, в том числе в дистанционном формате)

Отдел довузовского обучения КрасГМУ: тел. (391)228-08-66
Приёмная комиссия: 660022, г. Красноярск,
ул. Партизана Железняка, 1, тел. (391)228-08-58
www.krasgmu.ru



* один из предметов на выбор

Лицензия Л1041-00110-24000326151 от 06.08.2018 г. Св-во о гос. аккр. №3137 от 29 мая 2019 г.



ФЕДЕРАЛЬНОЕ ГОСУДАРСТВЕННОЕ БЮДЖЕТНОЕ ОБРАЗОВАТЕЛЬНОЕ
УЧРЕЖДЕНИЕ ВЫСШЕГО ОБРАЗОВАНИЯ

«КРАСНОЯРСКИЙ ГОСУДАРСТВЕННЫЙ АГРАРНЫЙ УНИВЕРСИТЕТ»

«*Университет настоящих профессий!*»

ИНСТИТУТ АГРОЭКОЛОГИЧЕСКИХ ТЕХНОЛОГИЙ

- Экология и природопользование
- Агрономия
- Агрохимия и агропочвоведение
- Ландшафтная архитектура
- Профессиональное обучение (по отраслям)

ИНСТИТУТ ЗЕМЛЕУСТРОЙСТВА, КАДАСТРОВ И ПРИРОДОУСТРОЙСТВА

- Техносферная безопасность
- Природоустройство и водопользование
- Землеустройство и кадастры

ИНСТИТУТ ПРИКЛАДНОЙ БИОТЕХНОЛОГИИ И ВЕТЕРИНАРНОЙ МЕДИЦИНЫ

- Биология
- Технология производства и переработки с.-х. продукции
- Ветеринарно-санитарная экспертиза
- Зоотехния
- Ветеринария

ИНСТИТУТ ПИЩЕВЫХ ПРОИЗВОДСТВ

- Продукты питания из растительного сырья
- Продукты питания животного происхождения
- Технология производства и переработки с.-х. продукции

ИНСТИТУТ ЭКОНОМИКИ И УПРАВЛЕНИЯ АПК

- Прикладная информатика
- Экономика
- Менеджмент
- Государственное и муниципальное управление
- Управление персоналом
- Экономическая безопасность

ЦЕНТР ПОДГОТОВКИ СПЕЦИАЛИСТОВ СРЕДНЕГО ЗВЕНА

- Технология продуктов питания животного происхождения
- Электротехнические системы в агропромышленном комплексе (АПК)
- Охотоведение и звероводство
- Зоотехния
- Экономика и бухгалтерский учет (по отраслям)

ЮРИДИЧЕСКИЙ ИНСТИТУТ

- Юриспруденция
- Судебная экспертиза

ИНСТИТУТ ИНЖЕНЕРНЫХ СИСТЕМ И ЭНЕРГЕТИКИ

- Агроинженерия
- Наземные транспортно-технологические средства

ПОЧЕМУ КРАСНОЯРСКИЙ ГАУ?

- Современная материально-техническая база
- Специальности и направления подготовки, востребованные на рынке труда
- Гарантированное трудоустройство
- Скидки при обучении на платной основе
- Предоставление общежития

Приёмная комиссия: 660130, г. Красноярск,
ул. Стасовой, 44Д, каб. 0-01, тел. (391)247-21-35, 227-30-09.
E-mail: priem@kgau.ru, agropriem@kgau.ru www.kgau.ru





«АКАДЕМИЯ ТРУДА И СОЦИАЛЬНЫХ ОТНОШЕНИЙ»

ВЫСШЕЕ ЭКОНОМИЧЕСКОЕ ОБРАЗОВАНИЕ

ТРАДИЦИИ, ПРОВЕРЕННЫЕ ВРЕМЕНЕМ!

В ОБРАЗОВАНИИ – 105 ЛЕТ. В КРАСНОЯРСКЕ – 30 ЛЕТ

**КРАСНОЯРСКИЙ ФИЛИАЛ АКАДЕМИИ
ВЕДЁТ НАБОР СТУДЕНТОВ ПО НАПРАВЛЕНИЮ ПОДГОТОВКИ
38.03.01 ЭКОНОМИКА**

Форма обучения	Профили обучения	Срок обучения	Базовое образование
Очно-заочная	• Финансы и кредит • Бухгалтерский учёт и налогообложение	4,5 года	• Среднее (полное) общее • Начальное профессиональное • Среднее профессиональное (непрофильное)
Очно-заочная ускоренная	• Экономика труда	3,5 года	• Среднее профессиональное (профильное) • Высшее

ВСТУПИТЕЛЬНЫЕ ИСПЫТАНИЯ НА БАЗЕ:

- **среднего (полного) общего образования** – результаты ЕГЭ: математика, русский язык, обществознание
- **начального профессионального, среднего профессионального, высшего образования** – результаты ЕГЭ или экзамены, проводимые вузом: экономическая теория, обществоведение, русский язык

НАШИ ПРЕИМУЩЕСТВА ДЛЯ ВАС

- ДИПЛОМ МОСКОВСКОЙ АКАДЕМИИ ТРУДА И СОЦИАЛЬНЫХ ОТНОШЕНИЙ
- ЗАЩИТА ДИПЛОМА В КРАСНОЯРСКЕ
- УДОБНЫЙ ФОРМАТ ОБУЧЕНИЯ
- РАСПОЛОЖЕНИЕ ФИЛИАЛА В ЦЕНТРЕ ГОРОДА

ПРИЁМ ДОКУМЕНТОВ: с 01 июня по 20 августа 2024 года

660017, г. Красноярск, ул. Марковского, 81,
тел. (391)211-17-00, 211-22-60

e-mail: krasnojarsk@atiso.ru
www.kratiso.ru

Лиц. №1194, серия 0008177 от 17.12. 2014 г. (бессрочно). Аккр. №1242, серия 90А01 №0001321 от 03.04.2015 г. (бессрочно).



КРАСНОЯРСКИЙ ФИЛИАЛ САНКТ-ПЕТЕРБУРГСКОГО ГУМАНИТАРНОГО УНИВЕРСИТЕТА ПРОФСОЮЗОВ

Миссия СПБГУП – готовить профессиональную элиту страны!

ПРЕСТИЖНОЕ ПЕТЕРБУРГСКОЕ ОБРАЗОВАНИЕ в КРАСНОЯРСКЕ

Форма обучения – очно-заочная (вечерняя)

- **Юриспруденция.** Профиль «Государственно-правовой»
Результаты ЕГЭ: обществознание, русский язык.
По выбору: история, информатика и ИКТ, иностранный язык
- **Конфликтология.** Профиль «Социально-трудовые конфликты»
Результаты ЕГЭ: обществознание, русский язык.
По выбору: история, информатика и ИКТ, иностранный язык
- **Менеджмент.** Профиль «Менеджмент организаций социально-культурной сферы»
Результаты ЕГЭ: математика, русский язык.
По выбору: обществознание, информатика и ИКТ, иностранный язык, история
Форма обучения – заочная
- **Реклама и связи с общественностью.** Профиль «Реклама и связи с общественностью в коммерческой сфере»
Результаты ЕГЭ: обществознание, русский язык.
По выбору: история, информатика и ИКТ, иностранный язык
- **Журналистика.** Профиль «Тележурналистика»
Результаты ЕГЭ: русский язык, литература, творческое испытание, профессиональное испытание.
- **Социальная работа.** Профиль «Психолог в социальной сфере»
Результаты ЕГЭ: русский язык, история.
По выбору: обществознание, литература, иностранный язык.

На базе среднего (полного) общего образования принимаются результаты ЕГЭ.

На базе начального профессионального, среднего профессионального, высшего образования проводится собеседование.

Сроки подачи документов: 01.03.2024 г. – 20.08.2024 г.

- ДИПЛОМ ГОСУДАРСТВЕННОГО ОБРАЗЦА
Санкт-Петербургского Гуманитарного университета профсоюзов
- 30 лет успешной работы филиала СПБГУП в Красноярске
- Более 8500 выпускников • 100% трудоустройство
- Высокая удовлетворенность работодателей качеством подготовки выпускников

**ОБУЧЕНИЕ
НА ПЛАТНОЙ
ОСНОВЕ**

г. Красноярск, ул. Аэровокзальная, 4В, корп. 1

Тел. (391)220-11-01, (391)228-09-29. WhatsApp: +7-950-429-90-46

www.krasnoyarsk.gup.ru

Приёмная комиссия СПБГУП (Санкт-Петербург): 8(800)333-52-02

Лицензия № Л033-00115-23/00096871 (бессрочно). Аккредитация № 2384 от 29.11.2016 (бессрочно).

ОБРАЗОВАТЕЛЬНОЕ ЧАСТНОЕ УЧРЕЖДЕНИЕ ВЫСШЕГО ОБРАЗОВАНИЯ



«МЕЖДУНАРОДНЫЙ ИННОВАЦИОННЫЙ УНИВЕРСИТЕТ» СИБИРСКИЙ ИНСТИТУТ

ВЫСШЕЕ ОБРАЗОВАНИЕ ПО НАПРАВЛЯНИЯМ: БАКАЛАВРИАТ

- **ЮРИСПРУДЕНЦИЯ.** Профиль: «Общий». «Судебная и прокурорская деятельность»
- **ПРИКЛАДНАЯ ИНФОРМАТИКА.** Профиль: «Общий». «Программирование»
- **ЭКОНОМИКА.** Профиль: «Общий». «Экономическая безопасность»
- **МЕНЕДЖМЕНТ.** Профиль: «Общий». «Менеджмент в сфере государственного и муниципального управления». «Менеджмент в сфере ресторанного и гостиничного бизнеса». «Менеджмент в сфере международных отношений». «Менеджмент в сфере рекламы и связей с общественностью». «Менеджмент в сфере туризма»
- **ГОСУДАРСТВЕННОЕ И МУНИЦИПАЛЬНОЕ УПРАВЛЕНИЕ.** Профиль: «Общий»
- **РЕКЛАМА И СВЯЗИ С ОБЩЕСТВЕННОСТЬЮ.** Профиль: «Общий»
- **ПСИХОЛОГИЯ.** Профиль: «Общий»
- **ТЕХНОЛОГИЯ ТРАНСПОРТНЫХ ПРОЦЕССОВ.** Профиль: «Общий»

*Срок обучения на базе 11 кл.: очная форма обучения - 4 г.,
очно-заочная и заочная - 4, 5 г.*

СПЕЦИАЛИТЕТ

- **ТАМОЖЕННОЕ ДЕЛО.** Профиль: «Таможенное дело»
Срок обучения на базе 11 кл.: очная форма обучения - 5 лет, заочная - 5, 5 лет.

МАГИСТРАТУРА

- **ЮРИСПРУДЕНЦИЯ.** Магистерская программа: «Юрист в сфере публичного права». «Судебная и прокурорская деятельность»
- **ПРИКЛАДНАЯ ИНФОРМАТИКА.** Магистерская программа: «Системы и технологии искусственного интеллекта». «Программирование»
- **ПСИХОЛОГИЯ.** Магистерская программа: «Практическая психология»
- **ЭКОНОМИКА.** Магистерская программа: «Экономика организации». «Экономическая безопасность»
- **МЕНЕДЖМЕНТ.** Магистерская программа: «Менеджмент организации»
- **ГОСУДАРСТВЕННОЕ И МУНИЦИПАЛЬНОЕ УПРАВЛЕНИЕ.** Магистерская программа: «Государственное и муниципальное управление»

*Срок обучения на базе высшего образования: очная форма обучения - 2 г.,
очно-заочная и заочная - 2,5 г.*

Лицензия № Л033-00115-23/00096871 (бессрочно). Аккредитация № 2384 от 29.11.2016 (бессрочно).

ОБРАЗОВАТЕЛЬНОЕ ЧАСТНОЕ УЧРЕЖДЕНИЕ ВЫСШЕГО ОБРАЗОВАНИЯ

«МЕЖДУНАРОДНЫЙ ИННОВАЦИОННЫЙ УНИВЕРСИТЕТ» СИБИРСКИЙ ИНСТИТУТ



АСПИРАНТУРА

- ПУБЛИЧНО-ПРАВОВЫЕ (ГОСУДАРСТВЕННО-ПРАВОВЫЕ) НАУКИ
- РЕГИОНАЛЬНАЯ И ОТРАСЛЕВАЯ ЭКОНОМИКА
- МЕНЕДЖМЕНТ
- ОБЩАЯ ПСИХОЛОГИЯ, ПСИХОЛОГИЯ ЛИЧНОСТИ, ИСТОРИЯ ПСИХОЛОГИИ
- ТЕОРИЯ И МЕТОДИКА ОБУЧЕНИЯ И ВОСПИТАНИЯ

Срок обучения: очная форма обучения - 3 г.

Условия поступления на все направления

На базе среднего (полного) общего образования (11 кл.) – результаты ЕГЭ.

На базе начального профессионального, среднего профессионального, высшего образования – внутренние вступительные испытания в форме компьютерного тестирования.

Сроки подачи документов:

основной прием - с 03.06.2024 г. по 16.08.2024 г.

Дополнительный прием:

с 20.08.2024 г. по 30.10.2024 г. – по очной форме обучения,

с 20.08.2024 г. по 26.12.2024 г. – по очно-заочной

и заочной формам обучения.

**Обучение
на платной
основе**

Выдается ДИПЛОМ ГОСУДАРСТВЕННОГО ОБРАЗЦА

На очной форме обучения предоставляется отсрочка от армии

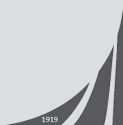
г. Красноярск, ул. Урицкого, д. 61, оф. 3-18А,

тел. 8(391)2913-334, e-mail: kfurao@mail.ru

www.miu-sochi.ru

<https://vk.com/miusochi>

**«МЕЖДУНАРОДНЫЙ ИННОВАЦИОННЫЙ УНИВЕРСИТЕТ» –
ВУЗ С МНОГОЛЕТНЕЙ ИСТОРИЕЙ РАЗВИТИЯ!**



Красноярский филиал
**ФИНАНСОВЫЙ
УНИВЕРСИТЕТ**
ПРИ ПРАВИТЕЛЬСТВЕ РОССИЙСКОЙ ФЕДЕРАЦИИ

МЫ НЕ СЛЕДУЕМ ТРЕНДАМ, МЫ ИХ ФОРМИРУЕМ!

КРАСНОЯРСКИЙ ФИНАНСОВО- ЭКОНОМИЧЕСКИЙ КОЛЛЕДЖ -

ФИЛИАЛ ФИНАНСОВОГО УНИВЕРСИТЕТА ПРИ ПРАВИТЕЛЬСТВЕ РФ
ПРИГЛАШАЕТ НА ОБУЧЕНИЕ ПО СПЕЦИАЛЬНОСТЯМ:

ИНФОРМАЦИОННЫЕ СИСТЕМЫ И ПРОГРАММИРОВАНИЕ

Квалификация: программист
Очная форма обучения
на базе 9 кл. - 3 г. 10 мес.,
на базе 11 кл. - 2 г. 10 мес.

СТРАХОВОЕ ДЕЛО (по отраслям)

Квалификация: специалист
страхового дела
Очная форма обучения
на базе 11 кл. - 1 г. 10 мес.

ЭКОНОМИКА И БУХГАЛТЕРСКИЙ УЧЁТ (по отраслям)

Квалификация: бухгалтер
Очная форма обучения
на базе 9 кл. - 2 г. 10 мес.,
на базе 11 кл. - 1 г. 10 мес.
Заочная форма обучения
на базе 9 кл. - 3 г. 9 мес.,
на базе 11 кл. - 2 г. 6 мес.

ФИНАНСЫ

Квалификация: финансист
Очная форма обучения
на базе 9 кл. - 2 г. 10 мес.,
на базе 11 кл. - 1 г. 10 мес.

ЭКОНОМИКА И БУХГАЛТЕРСКИЙ УЧЁТ (по отраслям)

Квалификация: бухгалтер, специалист
по налогообложению
Очная форма обучения
на базе 11 кл. - 2 г. 10 мес.

БАНКОВСКОЕ ДЕЛО

Квалификация: специалист
банковского дела.
Очная форма обучения -
на базе 11 кл. - 1 г. 10 мес.
Заочная форма обучения
на базе 11 кл. - 2 г. 6 мес.

ОПЕРАЦИОННАЯ ДЕЯТЕЛЬНОСТЬ В ЛОГИСТИКЕ

Квалификация: операционный логист
Очная форма обучения
на базе 11 кл. - 1 г. 10 мес.

Лиц. рег. № И035-001165-77/00097462 от 21.12.2021 г. Свидетельство о гос. регистрации № А007-0011577/00957226 от 21.06.2022 г.

Наличие бюджетных мест. Зачисление без ЕГЭ и вступительных испытаний. Московский диплом государственного образца. Гарантированное трудоустройство по специальности, карьерные возможности в партнёрских организациях. Имеются общежития.

ПОДАЧА ДОКУМЕНТОВ

Очная форма обучения:
с 20 июня по 15 августа 2024 г.
Заочная форма обучения:
с 20 июня по 15 сентября 2024 г.

г. Красноярск, ул. Маерчака, д. 20,
тел. (391)221-63-80, 245-88-84,
e-mail: krafek@fa.ru

Группа Вконтакте



Официальный сайт



Лиц. № 7566-л от 25.06.2014 г. (бессрочно), пер. № ЛО35-01211-24/00241851. Св-во о гос. аккр. серия 24А05 № 0000107, пер. № 4845 от 27.02.2018 г.



КГБПОУ «АЧИНСКИЙ МЕДИЦИНСКИЙ ТЕХНИКУМ»

ПРИГЛАШАЕТ НА ОБУЧЕНИЕ ПО СПЕЦИАЛЬНОСТЯМ:

ЛЕЧЕБНОЕ ДЕЛО

Квалификация: фельдшер
Очная форма обучения.
Срок обучения – 2 г. 10 мес.
Очно-заочная форма обучения.
Срок обучения – 3 г. 10 мес.

СЕСТРИНСКОЕ ДЕЛО

Квалификация: медицинская сестра/брат
Очная форма обучения.
Срок обучения – 1 г. 10 мес.
Очно-заочная форма обучения.
Срок обучения – 2 г. 10 мес.

АКУШЕРСКОЕ ДЕЛО. Квалификация: акушерка/акушер

Очная форма обучения. Срок обучения - 2 г. 6 мес.

ДОПОЛНИТЕЛЬНОЕ ПРОФЕССИОНАЛЬНОЕ ОБРАЗОВАНИЕ

- **Медицинский массаж.** Срок обучения – 2 мес.
- **Сестринское дело в педиатрии.** Срок обучения – 1,5 мес.
 - **Сестринское дело.** Срок обучения – 1,5 мес.
- **Функциональная диагностика.** Срок обучения – 2 мес.
- **Анестезиология и реаниматология.** Срок обучения – 1,5 мес.
- **Скорая и неотложная помощь.** Срок обучения – 1,5 мес.
 - Другое профессиональное образование.

Приём в техникум осуществляется по заявлениям лиц, имеющих среднее общее образование (11 кл.), среднее или высшее профессиональное образование и прошедших психологическое тестирование.

Сроки подачи заявлений: с 20.06.2024 г. по 10.08.2024 г.

При наличии свободных мест прием документов продлевается до 25 ноября 2024 г.

Всем желающим предоставляется общежитие (520 руб./в месяц):

комфортные условия проживания, пропускная система, тревожная кнопка, тёплый переход между общежитием и зданием техникума.

Работают творческие коллективы, тренажёрный зал, секции, спортклуб «Импульс».

**662162, Красноярский край, г. Ачинск,
ул. Льва Толстого, 26, тел. (39151)5-24-57**



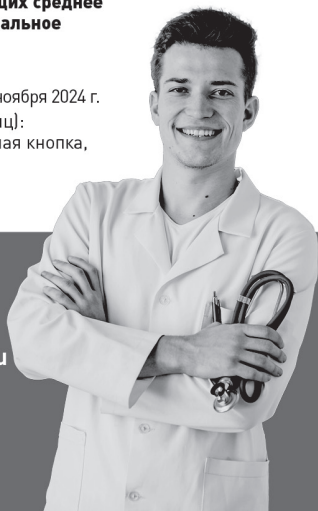
www.achmt.pf



<https://vk.com/public206965440>

e-mail:
priemamt@gmail.ru

(при написании
вопроса необходимо
указать ФИО)



Лицензия № Л035-01211-24/00240568 от 07.03.2018, бессрочно. Свидетельство о государственной аккредитации № 4095 от 18.02.2015, бессрочно.

КРАЕВОЕ ГОСУДАРСТВЕННОЕ БЮДЖЕТНОЕ ПРОФЕССИОНАЛЬНОЕ ОБРАЗОВАТЕЛЬНОЕ УЧРЕЖДЕНИЕ

«КРАСНОЯРСКИЙ ИНДУСТРИАЛЬНО-МЕТАЛЛУРГИЧЕСКИЙ ТЕХНИКУМ»



ПРОГРАММЫ ПОДГОТОВКИ СПЕЦИАЛИСТОВ СРЕДНЕГО ЗВЕНА.

Очная форма обучения. На базе 9 кл.

- Мехатроника и робототехника (по отраслям)
- Оснащение средствами автоматизации технологических процессов и производств (по отраслям)
- Metallurgical production (по видам производства) (Профессионалитет)
- Montage, technical maintenance, operation and repair of industrial equipment (by industries) (Professionalism), (planned reduction of the term of study to 3 g. 6 mes.) Term of study - 3 g. 10 mes.

- Montage, commissioning and operation of electrical equipment of industrial and civil buildings. Term of study - 2 g. 10 mes.

На базе 11 кл.

- Metallurgical production (by types of production). Day form of study. Term of study - 2 g. 10 mes.
- Metallurgical production (by types of production) Evening form of study. Term of study - 3 g. 10 mes. (paid)

ПРОГРАММЫ ПОДГОТОВКИ КВАЛИФИЦИРОВАННЫХ РАБОЧИХ И СЛУЖАЩИХ на базе 9 кл. Срок обучения 1 г. 10 мес.

- Welder (manual and partially mechanized welding (onlays))
- Electrician for repair and maintenance of electrical equipment (by industries) (Professionalism)
- Crane operator (crane operator) (Professionalism)

ПРОГРАММЫ ПРОФЕССИОНАЛЬНОГО ОБУЧЕНИЯ для лиц с ОВЗ, не имеющих основного и/или среднего общего образования:

- Worker of green economy. Term of study - 1 g. 10 mes.

Приёмная кампания с 17 июня по 15 августа 2024 г.

В 2024 году на базе КРИМТ создан образовательно-производственный центр (кластер) «Металлургия». Базовые партнёры: АО «РУСАЛ Красноярский Алюминиевый Завод», АО «Богучанский Алюминиевый Завод», ООО «Красноярский металлургический завод», ООО «Литейно-механический завод «СКАД». Также организуются стажировки и трудоустройство в ведущие отраслевые компании страны: АО «Полюс Красноярск», ООО «Соврудник», ПАО «ГМК «Норильский Никель», ФГУП «Горно-химический комбинат» и др.

НАШИ КОНТАКТЫ: 660073, г. Красноярск, ул. Тельмана, д. 32
Приёмная комиссия: тел. (391)208-60-40, 8965-906-92-19
E-mail: krimtpriem@yandex.ru www: <http://krimt.ru>

МИНИСТЕРСТВО ПРИРОДНЫХ РЕСУРСОВ И ЛЕСНОГО КОМПЛЕКСА КРАСНОЯРСКОГО КРАЯ
КРАЕВОЕ ГОСУДАРСТВЕННОЕ БЮДЖЕТНОЕ ПРОФЕССИОНАЛЬНОЕ ОБРАЗОВАТЕЛЬНОЕ УЧРЕЖДЕНИЕ

«ДИВНОГОРСКИЙ ТЕХНИКУМ ЛЕСНЫХ ТЕХНОЛОГИЙ»

Получи востребованную профессию на всю жизнь!

- **ЛЕСНОЕ И ЛЕСОПАРКОВОЕ ХОЗЯЙСТВО**
Очно – на базе 9 кл. Срок обучения – 2 г. 10 мес.
- **ЭКОНОМИКА И БУХГАЛТЕРСКИЙ УЧЁТ**
Очно – на базе 9 кл. Срок обучения – 2 г. 10 мес.
Заочно – на базе 11 кл. Срок обучения – 2 г. 10 мес.
- **ТЕХНИЧЕСКАЯ ЭКСПЛУАТАЦИЯ ПОДЪЕМНО-ТРАНСПОРТНЫХ,
СТРОИТЕЛЬНЫХ, ДОРОЖНЫХ МАШИН И ОБОРУДОВАНИЯ**
Очно – на базе 9 кл. Срок обучения – 3 г. 10 мес.
- **ТЕХНОЛОГИЯ ПЕРЕРАБОТКИ ДРЕВЕСИНЫ**
Очно – на базе 9 кл. Срок обучения – 2 г. 10 мес.
- **ЗЕМЛЕУСТРОЙСТВО.** Очно – на базе 11 кл. Срок обучения – 2 г. 10 мес.
- **ЭКСПЛУАТАЦИЯ БЕСПИЛОТНЫХ АВИАЦИОННЫХ СИСТЕМ**
Очно – на базе 9 кл. Срок обучения – 3 г. 10 мес.



НАШИ ПРЕИМУЩЕСТВА

- Современные учебные классы
- Высокотехнологичное учебное оборудование
- Имеются тренажёры-симуляторы лесной техники, учебные мастерские
- Приём без экзаменов по конкурсу аттестатов
- Всегда есть бюджетные места
- Предоставляется общежитие

Приём документов осуществляется:

- по личному заявлению
- по почте на адрес: 663091, Красноярский край, г. Дивногорск, ул. Заводская, 1/1, пом. 1
- в электронной форме по адресу:
e-mail: pk_divlt@mail.ru

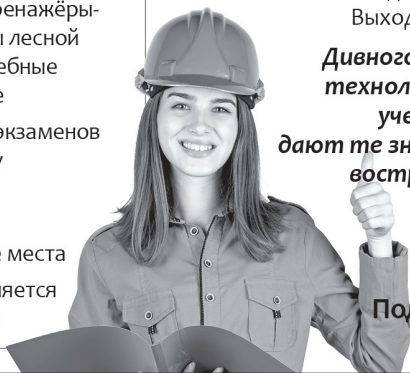
Режим работы приёмной комиссии:

пон. – четв. с 8.00. до 17.00; пятн. с 8.00 до 14.30.
Выходные суббота, воскресенье.

Дивногорский техникум лесных технологий – это современный учебный центр, в котором дают те знания и умения, которые востребованы! Мы ждем Вас!

**г. Дивногорск,
ул. Заводская, 1/1,
пом. 1, каб. 225.**

**Подробная информация
по тел. (39144)3-85-25**



Лиц. № 8698-л от 16.03.2016 г. (бессрочно), свид-во о гос. аккредитации № 4611 от 20.04.2016 г. (бессрочно).



КГАПОУ «КРАСНОЯРСКИЙ МНОГОПРОФИЛЬНЫЙ ТЕХНИКУМ ИМ. В.П. АСТАФЬЕВА»

приглашает на очную форму обучения подготовки
квалифицированных рабочих (служащих)
и специалистов среднего звена

СПЕЦИАЛЬНОСТИ

- **ТЕХНИЧЕСКАЯ ЭКСПЛУАТАЦИЯ ПОДВИЖНОГО СОСТАВА ЖЕЛЕЗНЫХ ДОРОГ** (на базе 9 кл.)
- **УПРАВЛЕНИЕ КАЧЕСТВОМ ПРОДУКЦИИ, ПРОЦЕССОВ И УСЛУГ** (машиностроение)
(на базе 9 кл., 11 кл.)
- **ИНФОРМАЦИОННЫЕ СИСТЕМЫ И ПРОГРАММИРОВАНИЕ** (на базе 11 кл., внебюджет)
- **БАНКОВСКОЕ ДЕЛО** (на базе 9 кл., внебюджет)

ПРОФЕССИИ

- **МАШИНИСТ ЛОКОМОТИВА** (на базе 9 кл., 11 кл.)
- **СЛЕСАРЬ-ЭЛЕКТРИК ПО РЕМОНТУ ЭЛЕКТРООБОРУДОВАНИЯ ПОДВИЖНОГО СОСТАВА** (электровозов, электропоездов) (на базе 9 кл.)
- **ОПЕРАТОР СТАНКОВ С ПРОГРАММНЫМ УПРАВЛЕНИЕМ** (на базе 9 кл.)
- **ТОКАРЬ НА СТАНКАХ С ЧИСЛОВЫМ ПРОГРАММНЫМ УПРАВЛЕНИЕМ** (на базе 9 кл.)
- **МАСТЕР СЛЕСАРНЫХ РАБОТ** (на базе 9 кл.)
- **МОНТАЖНИК РАДИОЭЛЕКТРОННОЙ АППАРАТУРЫ И ПРИБОРОВ** (на базе 9 кл.)

Приём без вступительных испытаний по среднему баллу аттестата
(рейтинг аттестатов). По окончании обучения выдаётся диплом СПО
государственного образца.

ОБУЧЕНИЕ ПО ПРОГРАММЕ ПРОФЕССИОНАЛЬНОЙ ПОДГОТОВКИ для лиц с ОВЗ VIII вида: • СТОЛЯР СТРОИТЕЛЬНЫЙ

Срок обучения – 1 г. 10 мес.

По окончании обучения выдаётся свидетельство
установленного образца.

Срок подачи документов: 15.06.2024 – 15.08.2024 г.,
при наличии свободных мест – до 25.11.2024 г.

ОБЩЕЖИТИЕ НЕ ПРЕДОСТАВЛЯЕТСЯ

**Наш адрес: 660075, г. Красноярск,
ул. Северо-Енисейская, 42,
тел. (391)221-04-44, 221-84-84,
e-mail: proflicey19@mail.ru**



www.kraspu19.ru

Лиц. № Л035-01211-24/00281168 от 20.10.2015 г., бессрочно. Св-во о гос. аккр. № 4819, серия 2405 № 0000100 от 04.05.2017 г.

ЧАСТНОЕ ПРОФЕССИОНАЛЬНОЕ ОБРАЗОВАТЕЛЬНОЕ УЧРЕЖДЕНИЕ «МЕЖРЕГИОНАЛЬНЫЙ ПРАВОВОЙ КОЛЛЕДЖ»



СТАНЬ ЮРИСТОМ!

Более 25 лет в партнерстве с СФУ и другими юрвузами России!

Колледж осуществляет подготовку юристов со средним профессиональным образованием

40.02.04. ЮРИСПРУДЕНЦИЯ. Квалификация – юрист

Формы и сроки обучения:

- на базе основного общего образования (9 кл.): очная форма – 2 г. 10 мес.
 - на базе среднего общего образования (11 кл.):
- очная форма обучения – 1 г. 10 мес., заочная форма обучения – 2 г. 10 мес.

Приём без вступительных испытаний. Диплом государственного образца. Обучение платное. Оплата по семестрам. Скидки за учёбу на «отлично» и «хорошо». Возможно обучение по индивидуальному плану.

660059, г. Красноярск, пр. им. газ. Красноярский рабочий, 92Б,
тел. (391)288-10-72, e-mail: pravo.norma@mail.ru

Приёмная комиссия: ул. Павлова, 58, 1 эт., каб. 01, тел. 8953-588-10-72
Группа в ВК: <https://vk.com/lawcollegekrsk> www.law-college-sfu.ru

Лиц. № Л035-01298-77/00181120 от 22.12.2020 г. Свид-во о гос аккр. № А007-01298-77/00734966 от 04.10.2023 г.

КРАСНОЯРСКИЙ ФИЛИАЛ МЕЖДУНАРОДНОЙ АКАДЕМИИ ТОП КОЛЛЕДЖ ЦИФРОВЫХ ТЕХНОЛОГИЙ – КОЛЛЕДЖ IT TOP



приглашает выпускников 9 и 11 кл.
для обучения по специализациям:

- * программирование
- * компьютерная графика и дизайн
- * эксперт по кибербезопасности
- * цифровой маркетинг, медиа и пиар
- * bootcamp - профориентационный курс в IT

Формы обучения: очно, дистанционно. Условия поступления: собеседование

ОБУЧЕНИЕ ПЛАТНОЕ

ПО ОКОНЧАНИИ ОБУЧЕНИЯ ВЫДАЮТСЯ:

- диплом государственного образца о среднем профессиональном образовании
- международный диплом Академии Top на русском и английском языках
- международные сертификаты Microsoft, Autodesk

ЛУЧШЕЕ РЕШЕНИЕ ДЛЯ БУДУЩИХ IT-СПЕЦИАЛИСТОВ!

г. Красноярск, П. Железняк, 24В, стр.1, оф. 102, тел. (391)216-75-65
<https://krsk.top-academy.ru/college> ВК группа https://vk.com/it_top_krsk

Лицензия № 7783-л от 28.01.2015 г., свидетельство о гос. аккредитации № 4927 от 16.05.2019 г.

Центр
Профессионального
Образования



Красноярский техникум
социальных технологий

КГБПОУ «Красноярский техникум социальных технологий»

*Приглашаем на обучение востребованным
специальностям и профессиям!*

ПРОГРАММЫ ПОДГОТОВКИ СПЕЦИАЛИСТОВ СРЕДНЕГО ЗВЕНА

- Информационные системы и программирование
- Поварское и кондитерское дело

Срок обучения: на базе 11 кл. - 2 г. 10 мес.; на базе 9 кл. - 3 г. 10 мес.

- Торговое дело (коммерческая основа)

Срок обучения на базе 9 кл. - 2 г. 10 мес.

ПРОГРАММЫ ПОДГОТОВКИ КВАЛИФИЦИРОВАННЫХ РАБОЧИХ, СЛУЖАЩИХ

- Повар, кондитер

Срок обучения на базе 9 кл. - 3 г. 10 мес.

- Сварщик ручной и частично-механизированной сварки (наплавки)
- Мастер общестроительных работ
- Мастер отделочных строительных и декоративных работ

Срок обучения на базе 9 кл. - 1 г. 10 мес.

- Оператор почтовой связи

Срок обучения на базе 11 кл. - 10 мес.

ПРОГРАММЫ ПРОФЕССИОНАЛЬНОЙ ПОДГОТОВКИ для лиц с ограниченными возможностями здоровья

- Каменщик • Переплетчик • Пекарь • Швея
- Штукатур • Облицовщик-плиточник • Рабочий зеленого хозяйства

Срок обучения – 1 г. 10 мес.

На все специальности и профессии форма обучения – очная

Без вступительных экзаменов (по среднему баллу аттестата)
Приём документов с 10 июня по 15 августа
Выплачиваются академическая и социальная стипендии
Иногородним предоставляется общежитие

660046, г. Красноярск, ул. Тамбовская, 21

Проезд автобусами № 78, 85, 95, 90, 92 (остановка Мостоотряд)

Тел./факс 8(391)266-89-91,

e-mail: ktst_priemnaya@mail.ru, <http://krsocteh.tmweb.ru>



КГБПО
УЯРСКИЙ
СЕЛЬСКОХОЗЯЙСТВЕННЫЙ ТЕХНИКУМ



ПРИГЛАШАЕТ АБИТУРИЕНТОВ НА ПРОГРАММЫ ПРОФЕССИОНАЛИТЕТА!

Обучение в современном образовательно-производственном центре, приближенном к реальному производству предприятий сельскохозяйственной отрасли.
Практика с сокращёнными сроками обучения под запрос предприятий-работодателей с гарантированным трудоустройством. Цифровые технологии в агробизнесе.
Мониторинговый центр. Учебная ветеринарная клиника. Зерносушильный комплекс.

СПЕЦИАЛЬНОСТИ

- ♦ **ВЕТЕРИНАРИЯ ♦ АГРОНОМИЯ.** Очная форма обучения на базе 9 кл. – 3 г. 6 мес.
- ♦ **ТЕХНОЛОГИЯ ПРОДУКТОВ ПИТАНИЯ ЖИВОТНОГО ПРОИСХОЖДЕНИЯ**
- ♦ **ТЕХНОЛОГИЯ ПРОДУКТОВ ПИТАНИЯ ИЗ РАСТИТЕЛЬНОГО СЫРЬЯ**
Очная форма обучения на базе 9 кл. – 3 г. 6 мес.
- ♦ **ЭКСПЛУАТАЦИЯ И РЕМОНТ СЕЛЬСКОХОЗЯЙСТВЕННОЙ ТЕХНИКИ И ОБОРУДОВАНИЯ**
Очная форма обучения на базе 9 кл., заочная форма обучения на базе 11 кл. – 3 г. 6 мес.
- ♦ **ЭКОНОМИКА И БУХГАЛТЕРСКИЙ УЧЕТ** (по отраслям), (коммерческая основа)
Заочная форма обучения на базе 9 кл. – 3 г. 10 мес., на базе 11 кл. – 2 г. 10 мес.

ПРОФЕССИИ

- ♦ **МАСТЕР СЕЛЬСКОХОЗЯЙСТВЕННОГО ПРОИЗВОДСТВА**
Очная форма обучения на базе 9 кл. – 1 г. 10 мес.
- ♦ **МАСТЕР ЖИВОТНОВОДСТВА.** Очная форма обучения на базе 9 кл. – 1 г. 10 мес.
- ♦ **ПОВАР, КОНДИТЕР.** Очная форма обучения на базе 9 кл. – 3 г. 10 мес.
- ♦ **ИЗГОТОВИТЕЛЬ ПИЩЕВЫХ ПОЛУФАБРИКАТОВ** на базе школы XII вида
Очная форма обучения – 1 г. 10 мес.

ИРБЕЙСКИЙ ФИЛИАЛ ТЕХНИКУМА

- ♦ **МАСТЕР СЕЛЬСКОХОЗЯЙСТВЕННОГО ПРОИЗВОДСТВА**
Очная форма обучения на базе 9 кл. – 1 г. 10 мес.
- ♦ **СПЕСАРЬ ПО РЕМОНТУ СЕЛЬСКОХОЗЯЙСТВЕННЫХ МАШИН И ОБОРУДОВАНИЯ**
- ♦ **ШВЕЯ.** На базе школы XIII вида очная форма обучения – 1 г. 10 мес.

- Приём на обучение без вступительных экзаменов
- Уютная столовая, комфортабельное общежитие

Наши партнёры: ООО «ОПХ Солянское», ЗАО «Большеуриинское»,
ООО «СХП Дары Малиновки» и многие другие сельхозпредприятия.



663924, Красноярский край, Уярский район, г. Уяр, ул. Тракторная, 9,
тел. (391)222-07-82 (доб. 4), e-mail: uyarpu-63@mail.ru, <http://krs-usht.ru>

663650, Красноярский край, Ирбейский район, село Ирбейское,
ул. Ленина, 8А, тел. (39174)3-11-45, e-mail: pu-78@yandex.ru

Лиц. на осуществление образовательной деятельности рег. № Л035-01211-24/00241573 от 02.02.2015 г. (бессрочно).
Свидетельство о государственной аккредитации рег. № 4470 от 01.12.2015 г. (бессрочно).



КГБПОУ «КАНСКИЙ ТЕХНОЛОГИЧЕСКИЙ КОЛЛЕДЖ»

ПРИГЛАШАЕМ АБИТУРИЕНТОВ ДЛЯ ПОСТУПЛЕНИЯ
ПО СЛЕДУЮЩИМ НАПРАВЛЕНИЯМ:

ПОДГОТОВКА СПЕЦИАЛИСТОВ СРЕДНЕГО ЗВЕНА

08.02.09 МОНТАЖ, НАЛАДКА И ЭКСПЛУАТАЦИЯ ЭЛЕКТРООБОРУДОВАНИЯ ПРОМЫШЛЕННЫХ И ГРАЖДАНСКИХ ЗДАНИЙ. Квалификация: ♦ техник

Срок обучения по очной форме на базе 9 кл. – 2 г. 10 мес.

09.02.07 ИНФОРМАЦИОННЫЕ СИСТЕМЫ И ПРОГРАММИРОВАНИЕ

Квалификация:

- ♦ специалист по информационным системам
- ♦ разработчик веб и мультимедийных приложений
- ♦ администратор баз данных
- ♦ технический писатель

Срок обучения по очной форме на базе 9 кл. – 3 г. 10 мес.

10.02.05 ОБЕСПЕЧЕНИЕ ИНФОРМАЦИОННОЙ БЕЗОПАСНОСТИ АВТОМАТИЗИРОВАННЫХ СИСТЕМ

Квалификация: ♦ техник по защите информации

Срок обучения по очной форме на базе 9 кл. – 3 г. 10 мес.

35.02.02 ТЕХНОЛОГИЯ ЛЕСОЗАГОТОВОК. Квалификация: ♦ техник-технолог

Срок обучения по очной форме на базе 9 кл. – 2 г. 10 мес.

32.02.12 САДОВО-ПАРКОВОЕ И ЛАНДШАФТНОЕ СТРОИТЕЛЬСТВО

Квалификация: ♦ техник

Срок обучения по очной форме на базе 9 кл. – 2 г. 10 мес.

38.02.01 ЭКОНОМИКА И БУХГАЛТЕРСКИЙ УЧЁТ (ПО ОТРАСЛЯМ)

Квалификация: ♦ бухгалтер, специалист по налогообложению

Срок обучения по очной форме на базе 9 кл. – 3 г. 10 мес.

Квалификация: ♦ бухгалтер

Срок обучения по заочной форме на базе 11 кл. – 2 г. 10 мес.

43.02.16 ТУРИЗМ И ГОСТЕПРИИМСТВО

Квалификация: ♦ специалист по туризму и гостеприимству

Срок обучения по очной форме на базе 9 кл. – 2 г. 10 мес.

43.02.06 СЕРВИС НА ТРАНСПОРТЕ (ПО ВИДАМ ТРАНСПОРТА)

Квалификация: ♦ специалист по сервису на транспорте

Срок обучения по заочной форме на базе 11 кл. – 2 г. 10 мес.

38.02.03 ОПЕРАЦИОННАЯ ДЕЯТЕЛЬНОСТЬ В ЛОГИСТИКЕ

Квалификация: ♦ операционный логист

Срок обучения по очной форме на базе 11 кл. – 1 г. 10 мес.



Сообщество в Вк



Сайт колледжа

Лиц. на осуществление образовательной деятельности рег. № Л035-01211-24/00241573 от 02.02.2015 г. (бессрочно).
Свидетельство о государственной аккредитации рег. № 4470 от 01.12.2015 г. (бессрочно).



КГБПОУ «КАНСКИЙ ТЕХНОЛОГИЧЕСКИЙ КОЛЛЕДЖ»

**ПРИГЛАШАЕМ АБИТУРИЕНТОВ ДЛЯ ПОСТУПЛЕНИЯ
ПО СЛЕДУЮЩИМ НАПРАВЛЕНИЯМ:**

ПОДГОТОВКА КВАЛИФИЦИРОВАННЫХ РАБОЧИХ И СЛУЖАЩИХ

08.01.30 ЭЛЕКТРОМОНТАЖНИК СЛАБОТОЧНЫХ СИСТЕМ

Квалификация: ♦ электромонтажник

Срок обучения по очной форме на базе 9 кл. – 1 г. 10 мес.

08.01.31 ЭЛЕКТРОМОНТАЖНИК ЭЛЕКТРИЧЕСКИХ СЕТЕЙ

И ЭЛЕКТРООБОРУДОВАНИЯ. Квалификация: ♦ электромонтажник

Срок обучения по очной форме на базе 11 кл. – 10 мес.

НИЖНЕПОЙМЕНСКИЙ ФИЛИАЛ

**Нижнеингашский район, п.г.т. Нижняя Пойма, ул. Астапчика, д.18, стр. 19,
тел. 8(39171) 3-33-16**

35.01.27 МАСТЕР СЕЛЬСКОХОЗЯЙСТВЕННОГО ПРОИЗВОДСТВА

Квалификация: ♦ мастер сельскохозяйственного производства

Срок обучения по очной форме на базе 9 кл. – 1 г. 10 мес.

ТАСЕЕВСКИЙ ФИЛИАЛ

**Тасеевский район, с. Тасеево, ул. Луначарского, здание 64А,
тел. 8(39164) 2-12-83**

35.01.01 МАСТЕР ПО ЛЕСНОМУ ХОЗЯЙСТВУ

Квалификация: ♦ мастер по лесному хозяйству

Срок обучения по очной форме на базе 9 кл. – 1 г. 10 мес.

В КОЛЛЕДЖЕ РЕАЛИЗУЮТСЯ ПРОГРАММЫ:

- ♦ дополнительного профессионального образования: повышение квалификации, профессиональная переподготовка
- ♦ профессионального обучения по профессиям рабочих и должностям служащих лиц, ранее не имевших профессии рабочего и должности служащего
- ♦ переподготовки рабочих и служащих и повышения квалификации
- ♦ дополнительного образования детей и взрослых

**663600, Красноярский край, г. Канск, ул. Кайтымская, 56,
тел. 8(39161)3-14-80. Приёмная комиссия: тел. 8953-583-22-80
e-mail:kansk-ktt@mail.ru www.kansk-tc.ru**



Лицензия серия 24/01 № 0000538, рег. № 7513-л от 14.01.2014 г.
Св-во о гос. аккр. серия 24А05 №0000108, рег. № 4848 от 30.03.2018 г.

КГБПОУ «Красноярский медицинский техникум»

ПРИГЛАШАЕТ НА ОБУЧЕНИЕ ПО СПЕЦИАЛЬНОСТЯМ:

АКУШЕРСКОЕ ДЕЛО

Очная форма обучения – 2 г. 6 мес.

Квалификация:

акушерка/акушер

СЕСТРИНСКОЕ ДЕЛО

Очная форма обучения – 1 г. 10 мес.

Очно-заочная форма обучения – 2 г. 10 мес.

Квалификация:

медицинская сестра/брат

Приём в техникум осуществляется на общедоступной основе для лиц, имеющих среднее общее образование или начальное, среднее или высшее профессиональное образование и по результатам вступительного психологического испытания на определение профессиональной пригодности. Форма проведения вступительного испытания – тестирование.

По окончании техникума выдаётся документ государственного образца (диплом).

*Обучение на бюджетной или платной основах.
Количество мест ограничено.*

Приём документов с 18 июня по 09 августа

ДОПОЛНИТЕЛЬНОЕ ПРОФЕССИОНАЛЬНОЕ ОБРАЗОВАНИЕ

Курсы повышения квалификации:

«ПРОВЕДЕНИЕ МЕДИЦИНСКОГО
МАССАЖА». Срок обучения 288/144 час.

«ЛЕЧЕБНАЯ ФИЗКУЛЬТУРА».
Срок обучения 288 час.

«КОНСУЛЬТАНТ ПО ГРУДНОМУ
ВСКАРМЛИВАНИЮ». Срок обучения 72 час.

«СПЕЦИАЛИСТ ПО ГРУДНОМУ
ВСКАРМЛИВАНИЮ».
Срок обучения 36 час.

«ОСНОВЫ ОКАЗАНИЯ ПЕРВОЙ ПОМОЩИ».
Срок обучения 16/36 час.

Курсы профессионального обучения
по профессии:

«САНИТАР». Срок обучения 72 час.

По результатам освоения программы и
успешного прохождения итоговой аттеста-
ции выдаётся документ установленного
образца.

г. Красноярск,
ул. Инструментальная, 12.
Приёмная: тел. (391)264-35-10,
учебная часть: тел. (391)234-06-42
(территория КГКБУЗ КМКБ №20 им. И.С. Берзона)
e-mail: krasmu@mail.ru,
www.krasmtspo.ru

Наш сайт:



Группа в Вк:



Лицензия регистрационный № ЛО35-01211-24/00241930 от 22.12.2014 г. (бессрочно), Св-во о гос. аккр. № 4962 от 17.03.2020 г. (бессрочно).

КРАЕВОЕ ГОСУДАРСТВЕННОЕ БЮДЖЕТНОЕ ПРОФЕССИОНАЛЬНОЕ
ОБРАЗОВАТЕЛЬНОЕ УЧРЕЖДЕНИЕ

«КРАСНОЯРСКИЙ ТЕХНОЛОГИЧЕСКИЙ ТЕХНИКУМ ПИЩЕВОЙ ПРОМЫШЛЕННОСТИ»



**ПРОВОДИТ НАБОР АБИТУРИЕНТОВ
ПО СЛЕДУЮЩИМ НАПРАВЛЕНИЯМ ПОДГОТОВКИ
СПЕЦИАЛИСТОВ СРЕДНЕГО ЗВЕНА:**

- ◆ **Технология продуктов питания из растительного сырья**
(производство хлебобулочных и кондитерских изделий)
- ◆ **Технология продуктов питания животного происхождения**
(молочное производство)
Квалификация: техник-технолог. Срок обучения на базе 9 кл. – 3 г. 6 мес.

- ◆ **Технология продуктов общественного питания массового изготовления и специализированных пищевых продуктов**
(производство и контроль качества кулинарной и кондитерской продукции)
Квалификация: техник-технолог. Срок обучения на базе 9 кл. – 3 г. 10 мес.

- ◆ **Специалист по поварскому и кондитерскому делу**
Квалификация: поварское и кондитерское дело
Срок обучения на базе 9 кл. – 3 г. 10 мес., на базе 11 кл. – 2 г. 10 мес.

- ◆ **Специалист торгового дела.** *Квалификация: торговое дело*
Срок обучения на базе 9 кл. – 2 г. 10 мес., на базе 11 кл. – 1 г. 10 мес.

- ◆ **Монтаж, техническое обслуживание, эксплуатация и ремонт промышленного оборудования** (по отраслям)
Квалификация: техник-механик. Срок обучения на базе 9 кл. – 3 г. 10 мес.

**ПРИЁМ В ТЕХНИКУМ ОСУЩЕСТВЛЯЕТСЯ НА ОСНОВЕ КОНКУРСА
СРЕДНЕГО БАЛЛА АТТЕСТАТА**

**Приём документов на очную форму обучения с 17 июня по 15 августа,
на заочную форму обучения с 17 июня по 27 сентября.**

660022, г. Красноярск, ул. Партизана Железняка, 14

(ост. транспорта
«Красная больница»)

Приёмная комиссия:
каб. 3, тел. (391)218-09-63, доб.119,
e-mail: priem@tpp24.ru

Приёмная директора:
тел. (391)218-09-31, доб.106
e-mail: info@tpp24.ru

сайт: tpp24.ru



КГАПОУ «КРАСНОЯРСКИЙ ТЕХНИКУМ ТРАНСПОРТА И СЕРВИСА»

проводит набор на следующие направления подготовки на базе
основного общего (9кл.) и среднего общего образования (11 кл.):

СПЕЦИАЛЬНОСТИ

- **ТЕХНИЧЕСКОЕ ОБСЛУЖИВАНИЕ И РЕМОНТ АВТОТРАНСПОРТНЫХ СРЕДСТВ**
Квалификация: специалист. Профессии рабочего: водитель автомобиля, слесарь по ремонту автомобиля.
- **ОПЕРАЦИОННАЯ ДЕЯТЕЛЬНОСТЬ В ЛОГИСТИКЕ**
Квалификация: операционный логист. Профессия рабочего: экспедитор.
- **СУДОВОЖДЕНИЕ**. Квалификация: старший техник-судоводитель с правом эксплуатации судовых энергетических установок. Профессия рабочего: моторист-рулевой.
- **ОРГАНИЗАЦИЯ ПЕРЕВОЗОК И УПРАВЛЕНИЕ НА ТРАНСПОРТЕ**
Квалификация: техник. Профессии рабочего: водитель автомобиля, оператор диспетчерской службы.

Формы обучения – очная, заочная.

ПРОФЕССИИ

- **МАСТЕР ПО РЕМОНТУ И ОБСЛУЖИВАНИЮ АВТОМОБИЛЕЙ**
Квалификация: водитель автомобиля категории В, слесарь по ремонту автомобиля.
- **МАШИНИСТ КРАНА (КРАНОВЩИК)**. Квалификации: водитель автомобиля, машинист крана автомобильного.
- **МОТОРИСТ СУДОВОЙ**. Квалификация: моторист судовой.

Форма обучения – очная.

Подтёсовский филиал – казачий кадетский корпус КГАПОУ «Красноярский техникум транспорта и сервиса»

- **СУДОВОЖДЕНИЕ**
Квалификация: старший техник-судоводитель с правом эксплуатации судовых энергетических установок.
Профессия рабочего: моторист-рулевой.
- **ОРГАНИЗАЦИЯ ПЕРЕВОЗОК И УПРАВЛЕНИЕ НА ТРАНСПОРТЕ**
Квалификация: техник. Профессия рабочего: оператор диспетчерской службы.
- **ЭКСПЛУАТАЦИЯ СУДОВОГО ЭЛЕКТРООБОРУДОВАНИЯ И СРЕДСТВ АВТОМАТИКИ**
Квалификация: техник-электромеханик. Профессия рабочего: электрик судовой.
- **МОТОРИСТ-РУЛЕВОЙ**. Квалификация: моторист-рулевой.

Форма обучения – очная.

Приём документов: с 20 июня по 15 августа 2024 г., при наличии свободных мест продлевается до 01 декабря 2024 г.

660122, г. Красноярск, ул. 60 лет Октября, 161; ул. Столбовая, 73.

Приёмная: тел. (391)290-27-24. Приёмная комиссия: тел. (391)290-27-26

Филиал техникума: Красноярский край, Енисейский район,

п.г.т. Подтесово, ул. Калинина, 5, тел. (39195)60-3-78, 60-4-31

<http://kts24.ru>

Лицензия рег. № Л035-01211-24/00240740 от 08.08.2017 г., бессрочно. Свид-во о гос. аккр. № 4041серия 24А05 № 0000022 от 04.06.2018 г., бессрочно.

Лицензия №8525-л от 22 января 2016 г. Св-во о государственной аккредитации №4844 от 27 февраля 2018 г.



КГБПОУ «КРАСНОЯРСКИЙ ПЕДАГОГИЧЕСКИЙ КОЛЛЕДЖ №1 им. М. Горького»

Колледж ведёт подготовку учителей по 2 специальностям:

ПРЕПОДАВАНИЕ В НАЧАЛЬНЫХ КЛАССАХ

Готовит учителей начальных классов

Очная форма обучения - 2 г. 10 мес. (бюджет)

Заочная форма обучения - 3 г. 10 мес. (внебюджет)

Дополнительно проводятся вступительные испытания с целью определения психологических качеств.

МУЗЫКАЛЬНОЕ ОБРАЗОВАНИЕ

Готовит учителей музыки,
музыкальных руководителей

Очная форма обучения - 3 г. 10 мес. (бюджет)

Дополнительно проводятся вступительные испытания с целью определения музыкальных способностей.

Приём осуществляется по аттестатам о среднем общем образовании (база 11 кл.), без результатов ЕГЭ. Имеется общежитие. Содействие в трудоустройстве.

660017, г. Красноярск, ул. Урицкого, 106, тел./факс (391)211-03-40, 211-02-87, e-mail: admin@kpk1.ru, pk@kpk1.ru, www.kpk1.ru

Лиц. № 8233 от 20.10.2015 г. (бессрочно). Св-во о гос. аккр. №4915 от 04.04.2019 г., срок действия до 04.04.2025 г.

Министерство культуры Красноярского края



КГБПОУ «КАНСКИЙ БИБЛИОТЕЧНЫЙ КОЛЛЕДЖ»

ВЕДЁТ ОБУЧЕНИЕ ПО ДВУМ СПЕЦИАЛЬНОСТЯМ:

• БИБЛИОТЕКОВЕДЕНИЕ (квалификация: Библиотекарь)

Приём на обучение осуществляется без вступительных испытаний.

• СОЦИАЛЬНО-КУЛЬТУРНАЯ ДЕЯТЕЛЬНОСТЬ (квалификация: Менеджер социально-культурной деятельности)

Приём на обучение осуществляется по результатам вступительных испытаний.

ПОДГОТОВКА ВЕДЁТСЯ ПО ОЧНОЙ И ЗАОЧНОЙ ФОРМАМ ОБУЧЕНИЯ:

- на базе основного общего образования (9 кл.)
- среднего (полного) общего образования (11 кл.)

Действует приём по договору о целевом обучении

По окончании колледжа есть возможность трудоустроиться и получить высшее образование по специальности.

КУЛЬТУРА – НАША СТИХИЯ! ИНФОРМАЦИЯ – ГЛАВНЫЙ ИНСТРУМЕНТ! ТВОРЧЕСТВО – НАШ ПРИОРИТЕТ!

663606, Красноярский край, г. Канск, ул. 40 лет Октября, 62/2, тел. 8(39161)3-14-42, 3-23-14, e-mail: bibtech@mail.ru www.kbk-24.ru

Приглашаем в наше сообщество культуры и творчества!

Рекомендации по сдаче ЕГЭ

СОСРЕДОТОЧТЕСЬ!

Перед выполнением задания, постарайтесь сосредоточиться и забыть про окружающих. Для вас должны существовать только текст заданий и часы, регламентирующие время их выполнения. Торопитесь не спеша!

НЕ БОЙТЕСЬ!

Жесткие рамки времени не должны влиять на качество ваших ответов. Перед тем, как вписать ответ, перечитайте вопрос дважды и убедитесь, что вы правильно поняли, что от вас требуется.

НАЧНИТЕ С ЛЕГКОГО!

Начните отвечать на те вопросы, в знании которых вы не сомневаетесь, не останавливаясь на тех, которые могут вызвать долгие раздумья.

ПРОПУСКАЙТЕ!

Надо научиться пропускать трудные или непонятные задания. Помните: в тексте всегда найдутся такие вопросы, с которыми вы обязательно справитесь.

ЧИТАЙТЕ ЗАДАНИЕ ДО КОНЦА!

Спешка не должна приводить к тому, что вы стараетесь понять действительное условия задания в начале и достраиваете его концовку уже в собственном воображении.



ВЫБОР БУДУЩЕГО!

ДУМАЙТЕ ТОЛЬКО О ТЕКУЩЕМ ЗАДАНИИ!

Когда вы увидите новое задание, забудьте все, что было в предыдущем. Думайте только о том, что каждое новое задание, – это шанс набрать нужные баллы.

ИСКЛЮЧАЙТЕ!

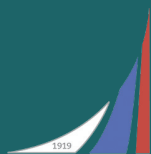
Многие задания можно быстрее решить, если не искать сразу правильный вариант ответа, а последовательно исключать те, которые явно не подходят.

ЗАПЛАНИРУЙТЕ ДВА КРУГА!

Рассчитайте время так, чтобы за две трети всего отведенного времени пройти по всем легким, доступным для вас заданиям (первый круг), а потом спокойно вернуться и подумать над трудными, которые вам вначале пришлось пропустить (второй круг).

ПРОВЕРЯЙТЕ!

Обязательно оставьте время для проверки своей работы, хотя бы для того, чтобы успеть пробежать глазами ответы и заметить явные ошибки.



Красноярский филиал
**ФИНАНСОВЫЙ
УНИВЕРСИТЕТ**
ПРИ ПРАВИТЕЛЬСТВЕ РОССИЙСКОЙ ФЕДЕРАЦИИ

МЫ НЕ СЛЕДУЕМ ТРЕНДАМ, МЫ ИХ ФОРМИРУЕМ!

КРАСНОЯРСКИЙ ФИНАНСОВО- ЭКОНОМИЧЕСКИЙ КОЛЛЕДЖ - ФИЛИАЛ ФИНАНСОВОГО УНИВЕРСИТЕТА ПРИ ПРАВИТЕЛЬСТВЕ РФ

ПРИГЛАШАЕТ НА ОБУЧЕНИЕ ПО СПЕЦИАЛЬНОСТЯМ:

ИНФОРМАЦИОННЫЕ СИСТЕМЫ И ПРОГРАММИРОВАНИЕ

Квалификация: программист

Очная форма обучения
на базе 9 кл. - 3 г. 10 мес.,
на базе 11 кл. - 2 г. 10 мес.

ЭКОНОМИКА И БУХГАЛТЕРСКИЙ УЧЁТ (по отраслям)

Квалификация: бухгалтер

Очная форма обучения
на базе 9 кл.- 2 г. 10 мес.,
на базе 11 кл. - 1 г. 10 мес.
Заочная форма обучения
на базе 9 кл. - 3 г. 9 мес.,
на базе 11 кл. - 2 г. 6 мес.

ЭКОНОМИКА И БУХГАЛТЕРСКИЙ УЧЁТ (по отраслям)

Квалификация: бухгалтер, специалист
по налогообложению

Очная форма обучения
на базе 11 кл. - 2 г. 10 мес.

СТРАХОВОЕ ДЕЛО (по отраслям)

Квалификация: специалист
страхового дела

Очная форма обучения
на базе 11 кл. - 1 г. 10 мес.

ФИНАНСЫ

Квалификация: финансист

Очная форма обучения
на базе 9 кл. - 2 г. 10 мес.,
на базе 11 кл. - 1 г. 10 мес.

БАНКОВСКОЕ ДЕЛО

Квалификация: специалист
банковского дела.

Очная форма обучения -
на базе 11 кл. - 1 г. 10 мес.
Заочная форма обучения
на базе 11 кл. - 2 г. 6 мес.

ОПЕРАЦИОННАЯ ДЕЯТЕЛЬНОСТЬ В ЛОГИСТИКЕ

Квалификация: операционный логист

Очная форма обучения
на базе 11 кл. - 1 г. 10 мес.

**Наличие бюджетных мест. Зачисление без ЕГЭ и вступительных испытаний.
Московский диплом государственного образца. Гарантированное трудоустройство по специальности, карьерные возможности в партнёрских организациях.
Имеются общежития.**

ПОДАЧА ДОКУМЕНТОВ

Очная форма обучения:
с 20 июня по 15 августа 2024 г.

Заочная форма обучения:
с 20 июня по 15 сентября 2024 г.

г. Красноярск, ул. Маерчака, д. 20,
тел. (391)221-63-80, 245-88-84,
e-mail: krafek@fa.ru

Группа Вконтакте

Официальный сайт





Лицензия серия 24Л01 № 0000538, рег. № 7513-л от 14.01.2014 г.
Св-во о гос. аккр. серия 24А05 №0000108, рег. № 4848 от 30.03.2018 г.

КГБПОУ «Красноярский медицинский техникум»

ПРИГЛАШАЕТ НА ОБУЧЕНИЕ ПО СПЕЦИАЛЬНОСТЯМ:

АКУШЕРСКОЕ ДЕЛО

Очная форма обучения – 2 г. 6 мес.

Квалификация:

акушерка/акушер

СЕСТРИНСКОЕ ДЕЛО

Очная форма обучения - 1 г. 10 мес.

Очно-заочная форма обучения – 2 г. 10 мес.

Квалификация:

медицинская сестра/брат

Приём в техникум осуществляется на общедоступной основе для лиц, имеющих среднее общее образование или начальное, среднее или высшее профессиональное образование и по результатам вступительного психологического испытания на определение профессиональной пригодности. Форма проведения вступительного испытания – тестирование.

По окончании техникума выдаётся документ государственного образца (диплом).

Обучение на бюджетной или платной основах.
Количество мест ограничено.

Приём документов с 18 июня по 09 августа

ДОПОЛНИТЕЛЬНОЕ ПРОФЕССИОНАЛЬНОЕ ОБРАЗОВАНИЕ

Курсы повышения квалификации:

«ПРОВЕДЕНИЕ МЕДИЦИНСКОГО МАССАЖА». Срок обучения 288/144 час.

«ЛЕЧЕБНАЯ ФИЗКУЛЬТУРА». Срок обучения 288 час.

«КОНСУЛЬТАНТ ПО ГРУДНОМУ ВСКАРМЛИВАНИЮ». Срок обучения 72 час.

«СПЕЦИАЛИСТ ПО ГРУДНОМУ ВСКАРМЛИВАНИЮ». Срок обучения 36 час.

«ОСНОВЫ ОКАЗАНИЯ ПЕРВОЙ ПОМОЩИ».

Срок обучения 16/36 час.

Курсы профессионального обучения по профессии:

«САНИТАР». Срок обучения 72 час.

По результатам освоения программы и успешного прохождения итоговой аттестации выдается документ установленного образца.

г. Красноярск,
ул. Инструментальная, 12.
Приёмная: тел. (391)264-35-10,
учебная часть: тел. (391)234-06-42
(территория КГКБУЗ КМКБ №20 им. И.С. Берзона)
e-mail: krasmu@mail.ru,
www.krasmtspo.ru

Наш сайт:



Группа в Вк:

